

Définition des indicateurs

Taux de pénétration

Pourcentage de ménages ayant acheté au moins une fois le produit dans l'année ou dans la période concernée, exprimé en %

Dépenses totales

Dépenses totales dans l'année, exprimées en euro (€)

Dépenses par habitant

Valeur moyenne achetée par habitant dans l'année, exprimées en euro (€)

Volumes totaux achetés

Volumes totaux achetés dans l'année, exprimé en millions de kg, litres ou pièces

Volumes par habitant

Volume moyen acheté par habitant dans l'année, exprimée en kg, litre ou pièce

Fréquence d'achat

Nombre de venues moyenne en magasin dans l'année

Répartition des dépenses par canal de vente

Répartition des dépenses totales selon l'ensemble des canaux de vente, exprimé en %

Source à mentionner : "Apaq-W - Observatoire de la consommation - Données Yougov"

La consommation de beurre en Wallonie en 2024



Taux de pénétration

90,2%



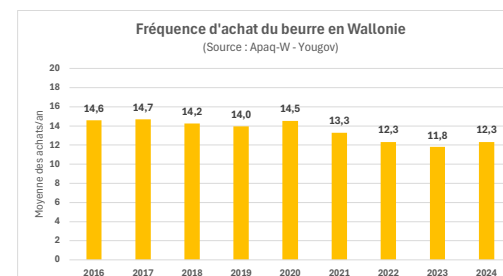
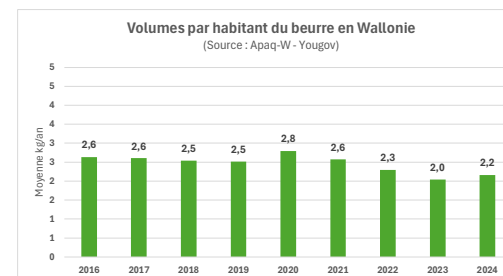
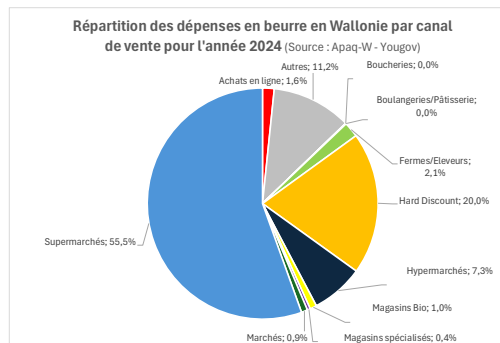
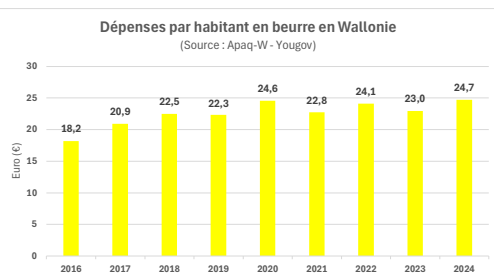
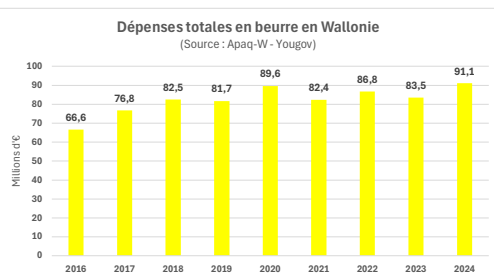
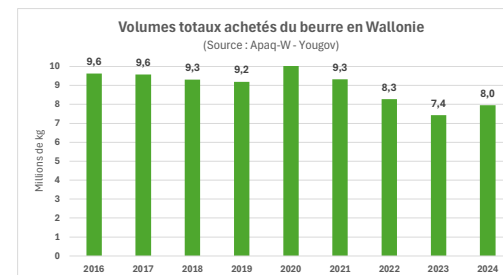
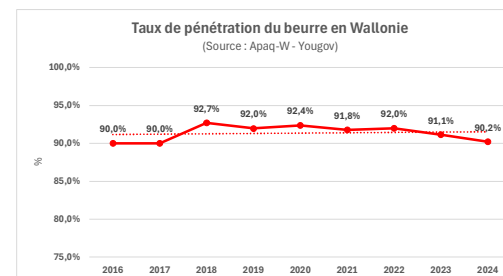
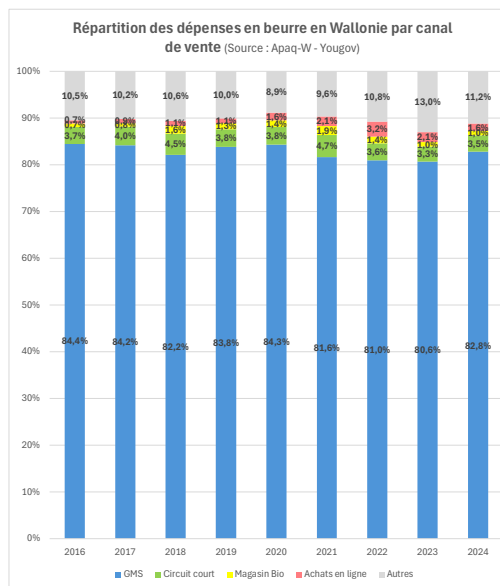
Total : **91,1 millions d'€**

Habitant : **24,7 €**



Total : **8 millions de kg**

Habitant : **2,2 kg**



La consommation de beurre à Bruxelles en 2024



Taux de pénétration

83,6%



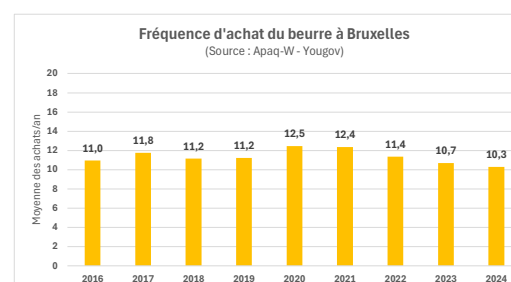
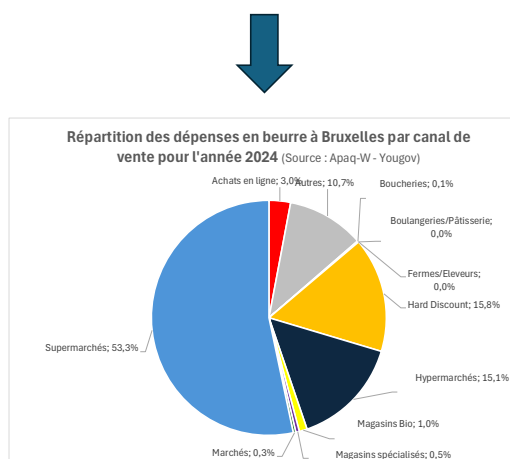
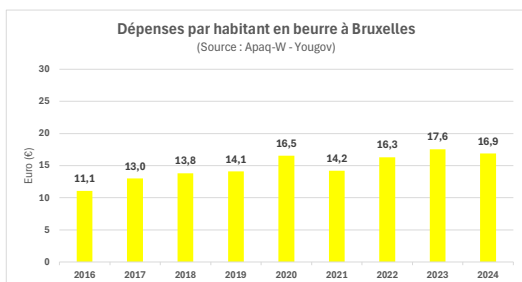
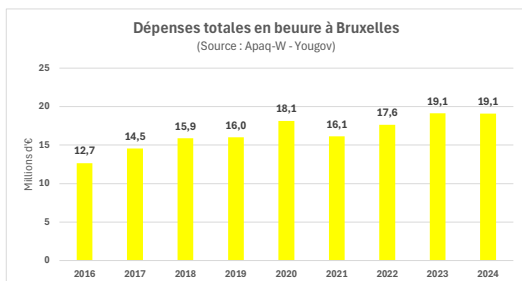
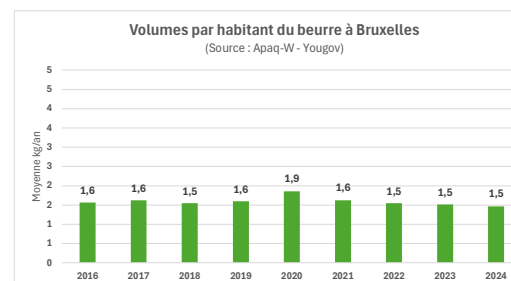
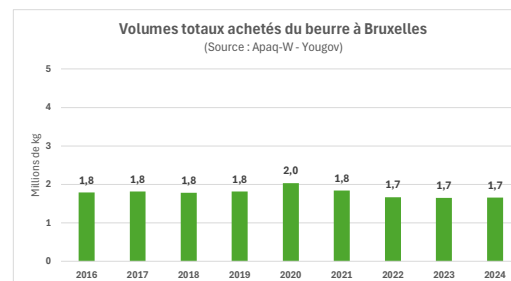
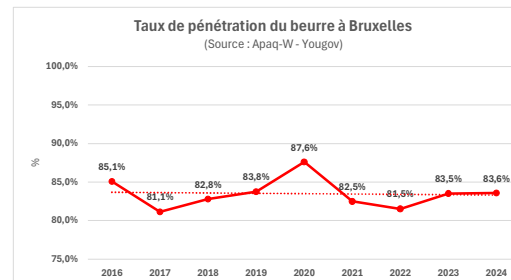
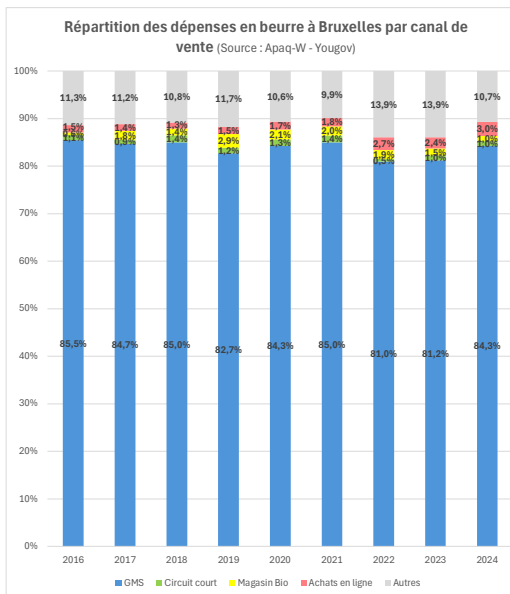
Total : **19,1 millions d'€**

Habitant : **16,9 €**



Total : **1,7 millions de kg**

Habitant : **1,5 kg**



La consommation de beurre en Belgique en 2024



Taux de pénétration

80,6%



Total : **191,7 millions d'€**

Habitant : **16,6 €**



Total : **16,8 millions de kg**

Habitant : **1,5 kg**

