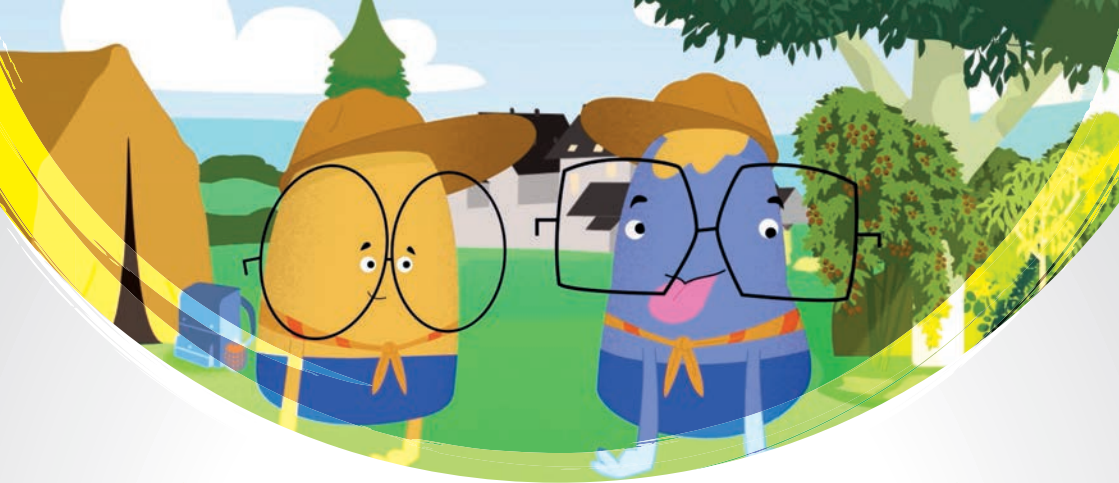


JOURNÉES FERMES OUVERTES

Le dernier week-end de juin



ACCÈS LIBRE ET GRATUIT DANS PLUS DE 60 FERMES



GRAND CONCOURS de DESSIN



À gagner 

➤ **3 paniers de produits locaux d'une valeur de 150€**

3 SUPER GAGNANTS sur tout le concours

➤ **1 bon à valoir de 25€**

1 gagnant par ferme participante

Pour participer, rien de plus simple



Si tu as entre 3 et 12 ans, rends-toi dans une des fermes
illustrées dans le catalogue par ce pictogramme



et exprime tout ton talent en dessinant la ferme de tes rêves !

Ton dessin sera peut-être sélectionné pour faire partie des lauréats qui recevront un lot
et dont les chefs d'oeuvre seront mis en ligne sur le site **www.jfo.be**



Que ce soit lors d'une balade champêtre, le long d'un chemin de remembrement, dans un point de vente à la ferme au cœur d'un village ou, tout simplement, devant notre assiette, l'agriculture est omniprésente dans notre vie quotidienne.

Imaginons seulement un monde sans pâtures et sans les champs de céréales qui blondissent l'horizon dès les premières semaines de juillet. Ce monde-là serait un monde sans vie. Reste que ce qui est évident est souvent invisible. Et c'est bien là l'objectif des Journées Fermes Ouvertes : mettre en lumière celles et ceux qui nous nourrissent et qui, de surcroît, préservent notre environnement. C'est une question de justice à leur égard. Mais c'est aussi une question de sensibilisation voire d'éducation, pour les adultes comme pour les enfants.

La durabilité de notre consommation, la souveraineté alimentaire dans un contexte d'instabilité ou encore le lien entre la santé et les produits qui se trouvent dans nos assiettes sont autant d'impératifs de mieux en mieux compris par nos concitoyens. Il leur reste maintenant à mieux comprendre les agriculteurs eux-mêmes.

Alors, ces 27 et 28 juin, soyez nombreux à participer à cette 29ème édition des Journées Fermes Ouvertes en Wallonie.

Philippe Mattart

Directeur Général de l'Agence wallonne
pour la Promotion d'une Agriculture de Qualité

Légende des icônes utilisées dans cette brochure :

- | | | | |
|---|---|---|---|
|  Hébergement |  Poules |  Chevaux |  Certification Bio |
|  Grandes cultures |  Chèvres |  Viticulture |  Escargots |
|  Horticulture |  Bovins |  Lapins |  Apiculture |
|  Moutons |  Porcs |  Canards |  Concours dessin |
| | | |  Brasserie |

BRABANT WALLON



DOMAINE VITICOLE DU CHAPITRE

LES DEUX JOURS

Ferme familiale d'élevage transformée en domaine viticole avec un engagement intergénérationnel pour la production de vins rouges, blancs, rosés et mousseux labellisés AOP et IGP. Respect de l'environnement, vendanges principalement manuelles, vinification, élevage et mise en bouteille réalisés sur place au domaine.

Découverte : visites du vignoble et de l'entreprise en présence d'un des vignerons.

Dégustation payante de vins, vente des produits du terroir au domaine.

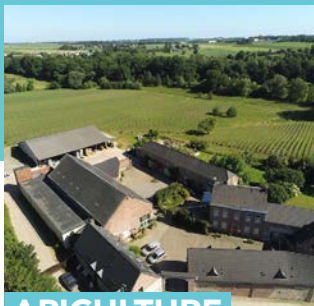
Détente : château gonflable, jeux divers pour enfants, grimage pour enfants le dimanche après-midi, concours de dessin, quiz avec panier gourmand à gagner (1 par jour), balade libre dans le vignoble, barbecue.



1

Rue de la Ferme du Chapitre 9,
1401 Baulers
0497/45 06 00
info@chapitre.vin
www.chapitre.vin

Domaine Viticole du Chapitre



APICULTURE DOCQUIR

LES DEUX JOURS

Élevage d'abeilles (150 ruches). Atelier d'extraction de miel et de transformation des produits de la ruche.

Découverte : panneaux didactiques sur l'abeille, les produits de la ruche, la pollinisation, le travail de la cire.

Dégustation des produits de la ruche, de l'hydromel, des vins de fruits et des bières locales. Repas sans réservation servis en continu pendant les deux jours.

Détente : château gonflable, bar.



2

Rue René Sacré 26,
1367 Ramilies
081/87 89 24 - 0473/76 10 64
apicharlesdocquir@skynet.be



LA FERME DE JULIEN

LES DEUX JOURS

La Ferme de Julien est avant tout une aventure familiale. Les poulets plein air y sont élevés avec passion dans le respect des animaux, et une activité apicole est développée autour du miel et de ses produits dérivés.

Découverte : plongez dans la vie de la ferme en famille, poulets plein air, miellerie et visite de ruches en tenue d'apiculteur. Les visiteurs peuvent également observer les poussins et les lapins.

Dégustation de nos miels et produits dérivés ainsi que nos spécialités de volailles à la fin des visites.

Détente : petits tracteurs, parcours en paille et jeux en bois, balade en char à banc jusqu'au Verger de la Chise pour une pause gourmande, concours de dessin.



3

Rue de Beauvechain 12,
1370 Mélin
0476/37 40 12
infofermedejulien@gmail.com
www.lafermedejulien.be

La Ferme de Julien



VERGER DE LA CHISE

LES DEUX JOURS

Au cœur de la nature, les pommes et poires sont cultivées dans le respect de l'environnement et transformées en jus et confitures. Les produits sont disponibles dans le magasin de la ferme, avec une sélection de produits locaux.

Découverte : démonstration de pressage de jus, visite du verger et des installations de triage. Balade en tracteur jusqu'à la Ferme de Julien à travers nos cultures.

Dégustation : jus, confitures, miels et autres produits locaux. Restauration sur place à base des produits de la ferme (vol-au-vent, barbecue, burgers, glaces artisanales).

Détente : château gonflable, tracteurs, concours de dessin, bar régional, démonstrations culinaires...



4

Rue de la Chise 4,
1315 Piétrebaix
010/84 02 12
www.vergerdelachise.be
📍 Verger de la Chise



LE POT-AGÉ FLEURI

LES DEUX JOURS

Sur 84 ares, la ferme produit des fleurs annuelles et vivaces, des arbustes à feuillage pour bouquets, ainsi que des fruits et légumes pour la fleuristerie comestible. Un atelier de fleuristerie et de séchage de fleurs est proposé. Vente directe sur l'exploitation.

Découverte : de la culture écologique de la fleur en Belgique. Visites guidées ou libres, avec démonstration d'art floral.

Dégustation : bar à bières locales et jus de pommes du terroir, pain-saucisse préparé avec la viande de la boucherie Ferme Simon de Glabais, ainsi que glace locale.

Détente : château gonflable, concours de dessin, présence de petits animaux de la basse-cour. Vente de plantes vivaces pour fleurs à bouquets, avec accès au magasin en continu.



5

Haute Rue 54,
1473 Glabais
0491/87 77 90
lepotagefleuri@gmail.com
www.lepotagefleuri.be
📍 Le Pot-Agé Fleuri



LA FERME DE LA TOUR

LES DEUX JOURS

Ferme seigneuriale de la fin du XI^{ème} siècle chargée d'histoire. Jardins fleuris au cœur d'une Roseraie proposant plus de 350 variétés de rosiers colorés et parfumés. Elevage de chevaux frisons, de vaches Highland, de chèvres col noir du Valais, moutons nez noir du Valais et d'autres animaux.

Découverte : panneaux explicatifs sur les races d'élevages, nourrissage des poulains, démonstration maréchal ferrant, démonstration tonte de moutons, parcours olfactif dans la roseraie.

Dégustation : burgers et pains saucisses viande highland, jus de pomme et pomme-poire de l'exploitation, desserts, stands de producteurs et artisans locaux (apiculteur, produits d'entretien et écologiques, ...), ainsi que des bières de l'Abbaye de la Ramée.

Détente : jeux en bois, pêche aux canards, grimages, concours de dessin, promenade à la découverte des animaux de la ferme et de l'Abbaye.



6

Place Saint-Joseph 4,
1315 Glimes
0476/85 74 14
olivier.meuleman@skynet.be
www.filroses.eu
📍 FilRoses - Le Temps des Roses



DOMAINE DES HÊTRES

DIMANCHE 28 JUIN

Exploitation arboricole, viticole et maraîchère en culture raisonnée. Production d'asperges, cerises, prunes, mirabelles, reines-claude, vignes, pommes et poires. Vinification et production de vins. Vente directe des produits de la ferme et du terroir : vins, jus, fruits, légumes et autres produits locaux.

Découverte : visites guidées en tracteur et remorque pour découvrir les cultures, visite guidée du chai et présentation de la fabrication du vin, démonstration du triage des asperges et des cerises.

Dégustation des vins et jus de la ferme, petite restauration à base d'asperges, food truck, artisan glacier, magasin à la ferme ouvert tout le week-end.

Détente : balade en tracteur ou à pied dans les plantations, château gonflable, jeux pour enfants, concours de dessin.



7

Chemin des Hêtres 1,
4257 Berloz
0470/29 07 31
info@fermedeshetres.com
www.domainedeshetres.com

Domaine des Hêtres



VIN DU PAYS DE HERVE

LES DEUX JOURS

Coopérative viticole cultivant 12 hectares de vignes depuis 2017. Transformation du raisin en vin sur place grâce à leur chai, avec vente directe de leurs bouteilles.

Découverte : visites guidées à travers les vignes et dans le chai.

Dégustation des produits de l'exploitation et d'autres produits locaux.

Détente : château gonflable, balades, concours de dessin.



8

Bois de Loë 57,
4880 Aubel
0470/94 86 27
administration@vindupaysdeherve.be
www.vindupaysdeherve.be



FERME LE MAIRE

SAMEDI 27 JUIN

Exploitation agricole certifiée en agriculture biologique. La ferme cultive les légumes suivants : carottes orange et de couleur, céleris-raves, persils tubéreux, panais, oignons, pommes de terre et haricots. Elle cultive également des céréales afin de produire sa farine au moulin de Tongrinne.

La ferme stocke et conditionne sa propre production afin de fournir différents grossistes et de vendre ses produits dans son propre magasin.

Découverte : visite des champs suivie d'une explication des installations de stockage et lavage des légumes.

Dégustation : possibilité d'acheter toute la journée de nombreux produits bio ou locaux dans le magasin tout neuf de la ferme.

Détente : concours de dessin et de nombreuses animations présentes sur le site toute la journée. À découvrir en famille ou entre amis !



9

Rue de Huy 145,
4537 Verlaine
0479/74 25 65
info@lemairebio.be



BERGERIE MARCHAL

LES DEUX JOURS

Élevage familial de 350 brebis où l'agneau est élevé de la naissance à la valorisation en viande en passant par la valorisation de la laine.

Découverte : visites guidées, conférence sur la production d'agneaux et son organisation annuelle sur l'exploitation, ateliers de tonte et de parage des onglons.

Dégustation : petite restauration avec les produits de l'exploitation, vente directe de viande d'agneau, marché de producteurs (lait de brebis et de chèvres), œufs etc.

Détente : jeux en bois, jeu-concours, château gonflable, chaises longues, concours de dessin.



10

Rue de Fallais 1Z
4530 Villers-le-Bouillet
0477/64 19 85
marchal.nicola@gmail.com
www.bergerie-marchal.be
📍 Bergerie Marchal



CHÂTEAU BERLIEREN

DIMANCHE 28 JUIN

Vignoble bio de 3 hectares, 4300 pieds en production depuis 2018, 5700 pieds en cours de plantation. Production de vin blanc et de bulles selon la méthode champenoise.

Découverte : visites du vignoble, de la cuverie et du lieu de vieillissement des bouteilles sur lattes.

Dégustation : un verre de vin pour les adultes et du jus de raisin issu du vignoble pour les enfants.

Détente : bar, tables hautes et tables basses avec chaises longues pour profiter d'un verre de vin à l'ombre des marronniers, face au chai.



11

Chemin de Berlieren 11,
4852 Hombourg
0488/12 82 19
cedric@chateauberlieren.be
www.chateauberlieren.be
📍 Château de Berlieren



APIFLORA

LES DEUX JOURS

Après des études de bio-ingénieur en eaux et forêts, Séverine a toujours évolué dans le domaine des plantes. Sensible à la biodiversité et au développement local, elle a fondé ApiFlora pour promouvoir un jardin beau, utile et respectueux du vivant. Spécialisée dans les plantes sauvages et utiles, l'entreprise contribue à une biodiversité riche et durable. Le champ est situé avant l'allée d'entrée du bâtiment, accessible uniquement via la N698.

Découverte : visites guidées, atelier de semis et de découverte des graines de fleurs sauvages, bioblitz, jeu-concours/quiz.

Dégustation : marché de producteurs locaux, vente des produits de la ferme (biscuits, sirops, tisanes...), boissons, possibilité de commander un pain saucisse.

Détente : atelier de dessin d'éléments de la nature avec l'artiste hutoise Hélène Blanchard, jeux en bois, concours de dessin.



12

Chemin du Vieux Moulin 7,4500 Huy
0486/50 67 12
apiflora.be@gmail.com
www.apiflora.net
📍 ApiFlora - Pépinière de plantes sauvages indigènes



LA FERME DU CHEMIN CHÂTAIGNE

LES DEUX JOURS

À Ayeneux, Benoît et son fils Florent vous accueillent en famille. Fromages de brebis, chèvre et de vache : une production 100% locale de la prairie à l'assiette à venir découvrir dans une ambiance conviviale.

Découverte : visites guidées, vidéo explicative sur la production fromagère, exposition du matériel agricole, tonte des moutons, démonstration de la traite.

Dégustation des produits de l'exploitation, vente de fromages, de jus de pomme et de miel de la région, petite restauration.

Détente : tour en tracteur, balade en âne ou en calèche, labyrinthe, château gonflable, jeu de piste, bricolage sur le thème de la ferme, concours de dessin.



13

Rue des Carmes 47,
4630 Soumagne
0498/68 15 38
florent-duysens@hotmail.com
📍 Ferme du chemin chataigne



DOMAINE BELLUM FAGETUM

LES DEUX JOURS

Un week-end convivial, inattendu, animé, attend les visiteurs au Domaine Bellum Fagetum. Au programme : producteurs locaux, dégustations, animations, visites, découverte des cochons Kune Kune, des moutons, des chiens de bergers, des poneys...

Découverte : Visites guidées des vignes et du chai, balade ludique dans le vignoble et présence d'artisans locaux. Les visiteurs pourront également découvrir les animaux du domaine, avec démonstrations de chien de berger et de tonte.

Dégustation de vins, de bulles et de bières locales. Offre de restauration composée de produits locaux : hamburgers, gaufres artisanales, glaces (pistache et chocolat) et autres spécialités de producteurs de la région.

Détente : animations familiales avec jeux, chasse au trésor dans le vignoble et grimages. Concours de conduite de chiens de berger avec les moutons (attention aux horaires).



14

Rue du Crolefonds 12,
4052 Chaudfontaine
0497/34 00 85
contact@domainebf.be
📍 Domaine Bellum Fagetum
www.domainebf.be



FERME DU BIERLEUX

LES DEUX JOURS

La ferme du Bierleux est une chèvrerie créée en 2016 par Marie Dogne, où le lait de chèvre et de vache est transformé en divers produits laitiers tels que des fromages frais, des yaourts, des crèmes dessert, etc.

Découverte : visite guidée avec dégustations à l'aveugle, vidéo d'animation sur la fabrication de la tome, traite, fabrication de fromage frais et de beurre.

Dégustation à l'aveugle de fromages de chèvre et de vache, vente des produits dans le magasin, petite restauration avec les produits de la ferme.

Détente : château gonflable, jeux en bois, grimage et photomaton.



15

Bierleux-Bas 11,
4987 Stoumont
0476/88 21 42
marie.dogne@gmail.com
ferme-du-bierleux.odoo.com
📍 Ferme du Bierleux



LES ROSES DE DANIEL

LES DEUX JOURS

La roseraie et la pépinière regroupent plus d'un millier de rosiers anciens, anglais, arbustifs et grimpants. Depuis 2017, une culture de tomates y est développée, ainsi que près de 70 variétés d'autres légumes.

Découverte : visite et explication du processus, du semis jusqu'au légume prêt à la vente. Conseils sur la taille des rosiers, leur plantation et entretien pour une floraison optimale. Chaque rosier est accompagné d'une fiche technique.

Dégustation des produits d'un producteur local de viande, bar.

Détente : château gonflable, animation musicale.



16

Chemin du Meunier, 6 A
4960 Malmedy
0476/95.45.23
info@lesrosesdedaniel.be
www.lesrosesdedaniel.be

📍 Les roses de Daniel



FERME SCHIEPERS

LES DEUX JOURS

Ferme bio diversifiée : maraîchage, grandes cultures, meunerie sur pierre, stockage céréales, triage céréales, ferme pédagogique, poules pondeuses...

Découverte : visite maraîchage, serres, etc, visite du moulin, visite spéciale enfants, animation enfants sur les activités de la ferme, exposition photos sur la vie à la ferme.

Dégustation des produits de la ruche, réalisations avec la farine du moulin, découverte des céréales, petite restauration avec des produits (pains) issus du moulin, boissons.

Détente : château gonflable, jeux en bois, visites/jeu, concours de dessin.



17

Rue Reine Astrid 12,
4520 Antheit
0498/06 21 51
helene_schiepers@hotmail.com
www.fermeschiepers.be

📍 Ferme Schiepers



RUCHER DU CHANTELOUP

DIMANCHE 28 JUIN

Exploitation apicole en Province de Liège depuis 2009. Production de miel sur plusieurs sites et transformation artisanale (cire, bougies, confiseries, BEE-R, ...). Activités pédagogiques autour de l'abeille et de la pollinisation.

Découverte : visites guidées, extraction du miel, découverte du métier d'apiculteur, sensibilisation à la pollinisation et au frelon asiatique, atelier fabrication de bougies en cire, atelier feutrage de laine par « Laine de cœur ».

Dégustation de miels, magasin de produits apicoles.

Détente : espace convivial avec bar et petite restauration, concours de dessin pour une découverte ludique en famille dans un jardin mellifère.



18

Rue Grand Ry 44,
4801 Stembert
0496/91 25 46
info@rucher-du-chanteloup.be
www.rucher-du-chanteloup.be



LA FERME D'EN FACE

LES DEUX JOURS

ASBL dédiée à l'autonomie de travail, avec élevage de chèvres, vaches et exploitation de ruches. Vente directe des produits de la ferme.

Découverte : visites guidées, animation de fabrication fromagère (avec départ du public avec son pot de fromage), impression végétale sur petits sacs en tissu (avec sa création), démonstrations et initiations à la traite des chèvres et à la vannerie, ainsi que visite des constructions végétales.

Dégustation de nos produits (brochettes, fromages frais et à pâte dure, miel et ses dérivés), glace au lait de chèvre, food truck, bar de produits locaux et espace de vente au magasin de la ferme.

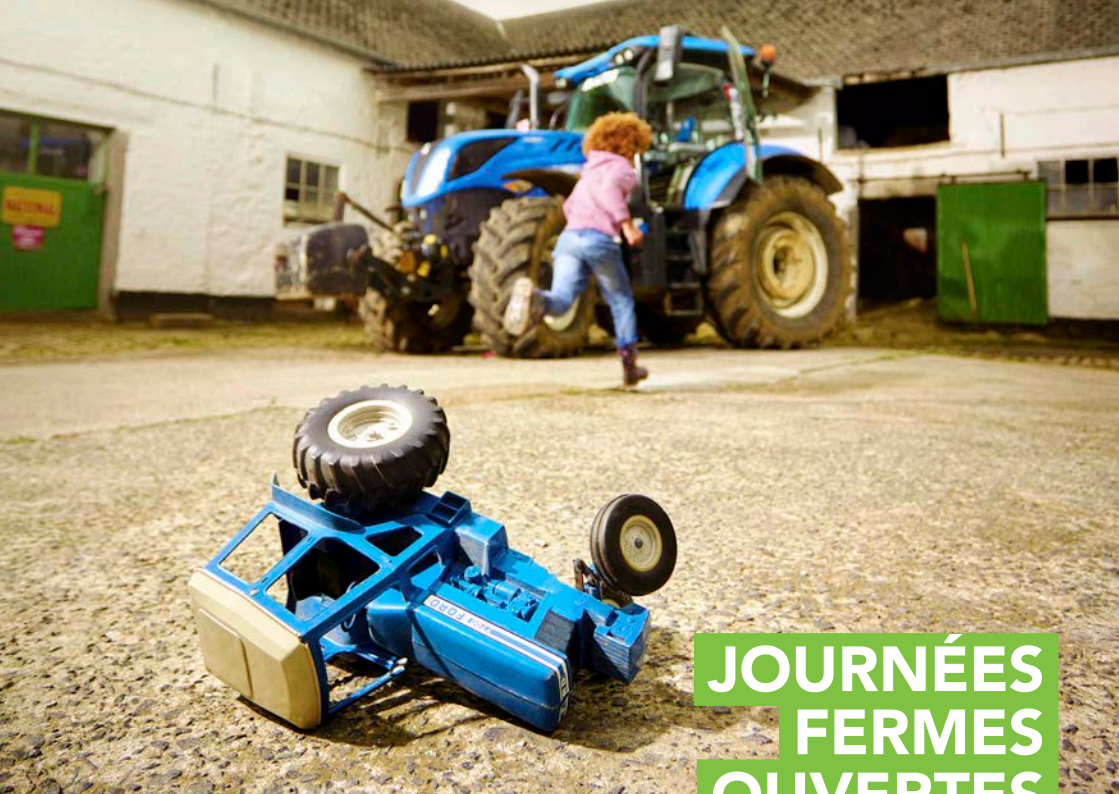
Détente : circuit ludique avec les chevreaux (accessible aux PMR), balade avec les ânes, grimages, tresses et Ateba, initiation musicale au drum et au hang, jeux concours, jeux quizz sur la ferme, concours de dessin.



19

Rue Raer 36,
4880 Aubel
0492/49 37 66
helene_bonten@hotmail.com

📍 La ferme d'en face



JOURNÉES FERMES OUVERTES

Les « Journées Fermes Ouvertes » organisées par l'Apac-W (Agence wallonne pour la promotion d'une agriculture de qualité) sont une occasion unique de faire découvrir des exploitations agricoles wallonnes au grand public.

Les JFO, c'est avant tout vous faire (re)**découvrir** le métier d'agriculteur en proposant une gamme diversifiée d'exploitations à visiter (des grandes cultures à l'élevage dans toute sa variété, en passant par l'apiculture, la viticulture mais aussi la brasserie artisanale, etc).

Les JFO, c'est aussi l'opportunité de **se détendre** en en profitant pour participer à de nombreuses animations, concours, jeux, etc.

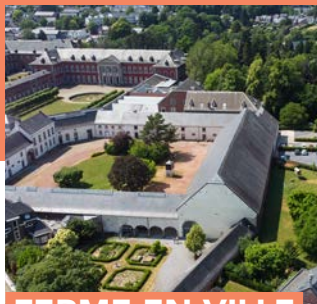
Les JFO, c'est encore l'occasion de **déguster** et/ou acheter des produits locaux, qui nous l'espérons raviront vos papilles gustatives.

Les JFO c'est un week-end par an mais durant toute l'année, des exploitations vendent leurs produits dans leur magasin à la ferme, sur un marché fermier ou via un commerce en circuit court.

Parce qu'il ne faut pas chercher loin pour bien manger, mais qu'il n'est pas toujours évident de connaître les bonnes adresses, découvrez plus de 1000 points de vente en circuit court sur www.jecuisinelocal.be

Et, encore plus facile, si vous téléchargez l'application jecuisinelocal, vous aurez toujours à portée de main nos bonnes adresses, des recettes, des infos, trucs et astuces pour une alimentation locale et durable !

NAMUR



FERME EN VILLE À GEMBOUX

SAMEDI 27 JUIN

Rassemblement des agriculteurs de Gembloux autour d'un événement commun sur un site commun (Faculté de Gembloux). Présence de tous les animaux de la ferme, du matériel agricole et des productions locales.

Découverte : 15 stands d'animation autour des animaux, du matériel agricole et des productions agricoles dont un stand de fabrication des crêpes (UAW), un stand frites.

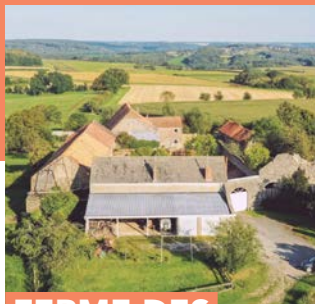
Dégustation de crêpes et de frites, show cooking de Julien Lapraille.

Détente : espace récréatif permanent, châteaux gonflables, piscine de paille, jeux anciens, lancer du ballot, course de sacs en jute, concours de dessin.



20

Passage des Déportés 2,
5030 Gembloux
0477/41 88 16
david.geerts@gembloux.be



FERME DES ARONDES

SAMEDI 27 JUIN

La Ferme des Arondes est une ferme collective, diversifiée et agroécologique qui rassemble de nombreuses productions : maraîchage, grandes cultures, boulangerie, champignons, oeufs, arbres fruitiers, vannerie, bovins viandeux.

Découverte : visites de la ferme organisées tout au long de la journée, avec à chaque fois une attention particulière portée à l'un des ateliers et aux démonstrations.

Dégustation : les visites consacrées au maraîchage et à la boulangerie/meunerie seront l'occasion de déguster les délicieux produits proposés.

Détente : bar, foodtrucks, concerts.



21

Montigny 10,
5170 Arbre
0485/08 74 75
simon.derauw@gmail.com
fermedesarondes.be
📍 Ferme des Arondes



FERME ET MOULIN DE MAUGRÉTOUT

DIMANCHE 28 JUIN

La Ferme de Maugrétout est une ferme de grandes cultures, dont des anciennes variétés de céréales qui sont moulues sur place au Moulin de Maugrétout. Il y a aussi un verger haute tige (et moutons), un gîte à la ferme, des champs de fleurs.

Découverte : visite du moulin, visite du verger et du troupeau (avec balade didactique), stand explicatif (cultures conventionnelles, ...).

Dégustation de pain et de jus de pomme, restauration et bar.

Détente : château gonflable, jeux, concours de dessin.



22

Rue de Castillon 45,
5650 Clermont
0498/71 67 70
fermedemaugretout@gmail.com



FERME DE LA SAUVENIÈRE

LES DEUX JOURS

Ferme spécialisée depuis 25 ans dans l'élevage de canards pour la production de foie gras, engraissement, abattage et transformation de produits dérivés du canard (foie gras, rillettes, terrines, confits, cassoulets).

Découverte : visite guidée de la ferme toutes les heures, animation autour du monde de l'abeille, dégustation de sirop à base de plantes sauvages.

Dégustation après chaque visite, dégustations de produits de canard, restauration à base de canard, assiette découverte de la Sauvenière, barbecue, glaces artisanales.

Détente : château gonflable, jeux anciens en bois, panier garni à gagner, grimage, concours de dessin.



23

Chemin de Philippeville 9,
5620 Hemptinne-lez-Florennes
071/66 86 08
info@fermedelasauveniere.be
www.foie-gras-de-la-sauveniere.be



DOMAINE DU MEHAIGNOUL

LES DEUX JOURS

Vignoble instauré dans une vieille ferme de Hesbaye, le Domaine de Mehaignoul a à cœur de produire du vin d'exception dans le respect de la nature en appliquant beaucoup de pratiques agroécologiques.

Découverte : visites du vignoble et du chai, démonstration de travaux mécaniques dans les vignes et de technologie de pointe agricole.

Dégustation : bar permettant la dégustation du vin local, marché des produits du domaine (légumes, Bar à bottes et miel, Apibi et glaces).

Détente : balade en fûts mobiles, balade à poneys, concours de dessin.



24

Rue de Mehaignoul 6,
5081 La Bruyère
0473/40 15 57
info@mhg.wine
www.mhg.wine
f LesJolies wine



LES RUCHERS DE JEAN-PILOU

LES DEUX JOURS

Élevage d'abeilles, miellerie, atelier de fonte et de traitement de la cire. Production de miel et de produits dérivés de la ruche.

Découverte du matériel d'extraction ancien et divers, d'une ruche didactique, du monde des abeilles. Questions/réponses et débat, visite du rucher d'élevage.

Dégustation de miel et de confitures.

Détente : château gonflable et grimages.



25

Rue de Huy 33,
5351 Haillot
0478/95 77 50
jean_pierrenoel@yahoo.fr
f Les Ruchers de Jean-Pilou



BEELGIUM

LES DEUX JOURS

Ferme château située à Mielmont. La plus grande station de fécondation Buckfast VSH et production d'essaims de Belgique. Production de miel, pollen, propolis et d'huiles essentielles de lavandin.

Découverte de la ruche et son fonctionnement, de l'extraction et du travail du miel et du pollen, de l'élevage de reines et de la sélection en abeilles mellifères.

Dégustation des différents miels et pollens frais et déshydraté lors des ateliers, barbecue, bar, point de vente des produits Beelgium.

Détente : visite du champ de lavandin.



26

Rue de Mielmont 2,
5190 Jemeppe-sur-Sambre
0475/35 06 16
beelgium@gmail.com
www.beelgium.com
📍 beelgiumbee



LA FERME DU PONT DES DAMES

LES DEUX JOURS

Ferme familiale avec petit élevage diversifié comprenant moutons, porcs, volailles, bovins.

Transformation du lait dans l'atelier (fromages, yaourts, glaces).

Organisation de stages et anniversaires à la ferme.

Découverte : organisation de cinq visites par jour avec explications didactiques, explications par les artisans de leur savoir-faire, exposition de matériel agricole.

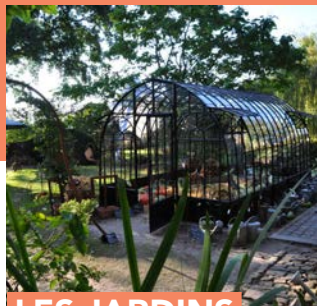
Dégustation : possibilité de découvrir la production de la ferme ainsi que celle des artisans présents.

Détente : château gonflable, grimage, jeux extérieurs divers pour enfants et adultes, concours de dessin.



27

Rue du Pont des Dames 2,
5310 Aische-en-Refail
0498/48 55 17
lafermedupontdesdames@gmail.com
www.lafermedupontdesdames.be
📍 La Ferme du Pont des Dames



LES JARDINS DE VERTUMNE

LES DEUX JOURS

Cultures de courges, de fruits rouges, de rhubarbes, de légumes et de plantes ornementales. Activité d'aménagement et d'entretien de jardins. Vente sur place de légumes et de décorations de jardin.

Découverte : visites guidées de l'exploitation, de ses productions et de ses jardins d'agrément, horticulture, diversification maraîchère.

Dégustation : vente des produits de la ferme ainsi que des productions artisanales exposées.

Détente : exposition et vente oeuvres artistiques.



28

Rue de Ciney 149,
5350 Ohey
0473/93 97 70
pierre.lhoas@lesjardinsdevertumne.be
www.lesjardinsdevertumne.be
📍 Les jardins de Vertumne



LES SAVEURS D'ANSO

LES DEUX JOURS

Découverte : visite de la ferme et explication du mode de fonctionnement pour les races BBB et les vaches laitières, présentation des différentes cultures et des pratiques agricoles, visite de l'atelier de transformation et dégustation. Promenade en char à banc à travers les différentes cultures avec explications et découverte de la région. Balade en vieux tracteur le dimanche matin à 10h (sur inscription : 0477/35 21 82). Exposition de vieux tracteurs.

Dégustation de yaourt, toasts au fromage frais de la ferme, petit marché du terroir. Bar, pain saucisse et bar à glace de la ferme.

Détente : jeux pour les enfants (dont château gonflable, puissance 4 géant, petits tracteurs, pêche aux canards, grimages, chasse aux trésors, concert, jeu de piste dans la prairie), crêpes party avec des ingrédients issus de la ferme. Démonstration de tissage de laine et fabrication de bracelets. Caresser et nourrir les animaux de la ferme, balade en poney.



29

Rue de Reppe 129,
5350 Ohey
0477/35 21 82
tongletannesophie@gmail.com
www.lessaveursdanso.be
f Les Saveurs d'Anso



LE CHÂTEAU BON BARON

LES DEUX JOURS

Exploitation viticole de 17 hectares à proximité de Dinant. Production de vins blancs rosés, rouges et effervescents. Nouveautés depuis cette année, gelées et bonbons de vin blanc, rosé et rouge, gelée café - vin et bonbon café - vin.

Découverte : Tour & Tasting à différents moments de la journée.

Dégustation : lunch et dîner de la Vigneronne sur réservation.

Détente : masterclass par un sommelier professionnel.



30

Rue de la Voie Cuivrée, 41
5503 Dinant
0497/70.03.03
info@bonbaron.com
www.chateaubonbaron.be
f Château Bon Baron



BEE TASTY

LES DEUX JOURS

Bee Tasty est une ferme apicole familiale située à Denée. La ferme produit des miels locaux et autres produits de la ruche, tout en valorisant la découverte des abeilles, de la nature et du métier d'apiculteur.

Découverte : visites guidées du rucher et découverte du métier d'apiculteur. Visite des ruches avec l'apiculteur, exposition de matériel apicole et panneaux didactiques sur les abeilles.

Dégustation de miels et produits de la ruche, vente à la ferme et découverte des saveurs locales liées à l'univers des abeilles.

Détente : espace détente, activités pour enfants, coin nature et ambiance conviviale permettant de profiter de la visite en famille. Atelier de confection de bougies proposé sur place.



31

Rue de Maredret 14B,
5537 Denée
0486/63 19 71
damien@beetasty.be
www.beetasty.be
f Beetasty

NAMUR



LA FERME JOIRET

LES DEUX JOURS

Guillaume et son épouse Cindy, deux enseignants passionnés de nature, ont développé la ferme familiale en ferme pédagogique avec une écurie privée. Avec son frère Thomas, Guillaume poursuit également les cultures et la production de petits ballots de paille et de foin. Située en Hesbaye, au bord de la Meuhaigne, la ferme Joiret est une ancienne ferme bovine où l'on cultive des céréales.

Découverte : exposition des différentes activités à la ferme, visite des animaux, exposition des machines agricoles, jeu pédagogique, démonstrations, vidéo reportage, lancer de ballots.

Dégustation : stands de différents producteurs/restaurateurs de la région.

Détente : tour à cheval, château gonflable, spectacle équestre, tour en « petit train », tyrolienne de 100 m, grimage, tour en tracteur, plaine de jeux dans les ballots, concours de dessin.



32

Route de la Hesbaye 386,
5310 Branchon
0479/32 10 36
lafermejoiret@outlook.com
www.lafermejoiret.be



L'OEUF D'OR

SAMEDI 27 JUIN

Le seul couvoir en Belgique à fournir de la volaille alternative (bio, croissance lente avec parcours extérieur).

Découverte : organisation d'une visite du couvoir via un couloir de visite aménagé (panneaux explicatifs et matériel de présentation). Chapiteau avec panneaux de présentation du groupe et de sa démarche 0 carbone.

Dégustation : barbecue avec pains-saucisses de volaille.

Détente : château gonflable, grimage, sculpteur de ballons, décoration de faux œufs, photomaton, petit incubateur et petit enclos avec poussins, concours de dessin.



33

Rue de l'Expansion 2,
5300 Landenne (zoning de la Housaie)
085/25 00 36
info@l-oeuf-d-or.be
www.l-oeuf-d-or.be



LES JARDINS DE NIMALAÉ

LES DEUX JOURS

Les jardins de Nimalaé est une pépinière de plantes vivaces, aromatiques, médicinales et/ou comestibles ainsi qu'un espace de maraîchage diversifié sur petites surfaces en « MSV » (maraîchage sur sol vivant).

Site de la pépinière : l'accès à la pépinière est piéton et se fait soit par la rue Bourgmeestre René Bouchat, soit par la Rue du Pont d'Aoust (fléchage).

Découverte : visite des installations de la pépinière et des parcelles de culture, circuit didactique sur les processus de restauration de la biodiversité sur le site.

Dégustation : marché des producteurs locaux (dégustations de fromages, tisanes, miel, pains, farines, ...), rencontres et échanges avec des intervenants.

Détente : ateliers « boutures », teinture végétale, espace animation pour enfants avec des jeux traditionnels, concours de dessin.



34

Rue Bourgmeestre René Bouchat 27,
5340 Gesves
0494/05 46 37
nicolas@nimalae.be
www.nimalae.com
📍 Les jardins de Nimalaé





À L'ORÉE DU BOIS

LES DEUX JOURS

Exploitation certifiée en agriculture biologique. Petit élevage diversifié (cochons, moutons, poules) en pâtu-rage tournant. Cultures maraîchères proposées en auto-récolte : petits fruits et légumes ainsi que cultures fourragères. Apiculture : production de miel et de bougies en cire d'abeilles.

Découverte : tour de la ferme en tracteur, nourrissage des cochons, découverte des ruches et abeilles, présentation des différentes parcelles maraîchères (y compris serres), poulailler mobile et troupeau de moutons, cocottes en papier sur le thème de la ferme, atelier vannerie.

Dégustation de miel, barbecue de saucisses de porc, pizzas, crêpes, popcorn, bar.

Détente : contes pour enfants sur la nature et l'agriculture, toboggans fermiers, tyrolienne pour enfants, bac à sable, grimages à l'argile et concours de dessin, musique.



35

Chemin aux Loups 7,
7190 Ecaussinnes
0489/41 41 86
virginie.gilbert@etik.com
www.aloreedubois.be
📍 Aloreedubois



LA FERME LOUIS LEGRAND

LES DEUX JOURS

Élevage de canards, culture de maïs, froment et autres céréales. Transformation en produits dérivés : foie gras, pâtés, confits, rillettes et autres spécialités.

Découverte : visites guidées avec informations sur l'histoire de la ferme, l'élevage du canard de la naissance à l'engraissement et la production de foie gras.

Dégustation en fin de circuit pour tous les visiteurs, point de vente des produits de la ferme, restauration à base de produits issus de l'élevage (foie gras, pâtés, rillettes, cassoulet au confit de canard, cuisses confites à l'orange).

Détente : nourrissage des animaux, château gonflable, jeux en bois, dessins, balades en calèche.



36

Rue de Nechin 78,
7520 Templeuve
0496/50 33 40
ferme_louis_legrand@yahoo.fr
www.fermelouislegrand.be
📍 Ferme Louis Legrand



CHÈVRERIE DE LUNA

LES DEUX JOURS

Petite ferme familiale qui, après le départ des vaches, a accueilli des chèvres alpines : au départ quatre chèvres, aujourd'hui une soixantaine environ. La ferme propose un atelier de transformation et un magasin à la ferme.

Découverte : nourrissage des animaux, traite des chèvres, exposition agricole miniature et grande, visite en charrette des cultures à proximité. Panneaux didactiques sur les animaux.

Dégustation : explications sur la fabrication du fromage et dégustation. Marché du terroir avec participation d'une petite brasserie, vente à la ferme. Petite restauration proposée avec des produits locaux.

Détente : toboggans dans les ballots, château gonflable, grimace, circuits de go-kart, baptêmes de poney et divers jeux dans la ferme, photomaton, concours de dessin. Animation musicale sur place.



37

Rue de Luna 19,
7730 Estaimbourg
0474/70 44 64
Lachevriedeluna@gmail.com
📍 La chevrerie de Luna



VIGNOBLE DE SIRAUT

SAMEDI 27 JUIN

Coopérative viticole en culture raisonnée situé au cœur du village de Sirault et qui s'étend sur 14 hectares. Vignoble qui allie tradition, innovation et respect de la nature pour offrir des vins authentiques et uniques.

Découverte : visites guidées des vignes et du chai, présentation de la fabrication du vin (explications générales sur les étapes de transformation du raisin en vin).

Dégustation payante des produits, vente des produits du vignoble, offre de restauration (hamburgers, assiettes apéros, crêpes...), bar.

Détente : balade libre dans les vignes, jeux pour enfants, concours de dessin.



38

Rue Emile Vandervelde 3,
7332 Sirault
0476/01 46 41
devosp@hotmail.be



LA FERME DU MOULIN

LES DEUX JOURS

Fromagerie, boucherie-charcuterie. Vente directe à la ferme, magasin ouvert en continu.

Découverte : visites guidées, démonstration de la traite, panneaux explicatifs sur les races d'élevage.

Dégustation : repas BBQ, frites et légumes bio suivi d'une glace de la ferme (de 12h30 à 14h).

Détente : labyrinthe de ballots, château gonflable, jeux en bois, biberonnage des veaux, grimages, jeu-concours, promenade en tracteur, concours de dessin.



39

Rue des Héros de Roumont 26,
7950 Grosage
0478/45 94 19
lefermedumoulin@gmail.com
📍 Ferme Du Moulin Dubois



LA CENSE DU MAIRE

LES DEUX JOURS

Élevage de bovins de race Aubrac. Petit élevage diversifié. Cultures diverses : betteraves, pommes de terre, céréales, maïs. Transformation et vente de produits à base de canard et de lapin.

Découverte : visite de la ferme, sensibilisation avec panneaux didactiques.

Dégustation des produits de l'exploitation, petit-déjeuner fermier, barbecue. Un petit marché fermier dimanche matin : miels, yaourts, légumes et fleurs en plus des produits de l'exploitation.

Détente : château gonflable, balade champêtre à pied et en calèche.



40

Rue de Sin 42,
7622 Laplaigne
0476/20 46 87
chantal.vn@hotmail.be
📍 La Cense du Maire



LA BERGERIE DU SART BY CEDRIC & JOY

LES DEUX JOURS

Ferme typique de 3,5 ha, acquise il y a 3 ans, en cours de rénovation. Les anciens bâtiments d'élevage bovin sont aménagés, avec passion, pour devenir une bergerie pratique et confortable.

Découverte : démonstrations de chien de troupeau, filage de laine. Une immersion passionnée au cœur de la bergerie.

Dégustation : hamburgers et mini brochettes 100% de l'élevage, petit marché d'artisans (miel, glaces, fraises, ...) et boissons locales. Une escale 100% terroir !

Détente : château gonflable, jeux en bois et concours de dessin pour les enfants. Activités pour s'amuser en famille tout au long de la journée.



41

Rue du Sart 1, 7802 Ormeignies
068/44 61 27 - 0476/44 42 10
info@cedricmerckx.be
www.cedricmerckx.be

📍 La Bergerie du Sart By Cedric & Joy



FERME LES CINQ ÉPINES

LES DEUX JOURS

Ferme polyculture et laitière moderne, équipée d'un robot de traite garantissant le bien-être animal et une production de qualité. Le lait est transformé sur place en beurre, fromages, yaourts, glaces, ... Un magasin à la ferme propose ces spécialités ainsi qu'une sélection de produits locaux, favorisant le circuit court et le savoir-faire régional. Production de fraises et de légumes.

Découverte : visite guidée avec le chef d'exploitation.

Dégustation : chouette magasin à la ferme avec divers produits locaux de la ferme et des environs.

Détente : marche 5-10 km, tiercé de lapins, bar et restauration, château gonflable, concours de dessin, ...



41

Rue du Flament 16,
7090 Braine-le-Comte
0472/73 83 34
sebastien0730@hotmail.com



LA CHÈVRERIE BIO DE PIPAIX

LES DEUX JOURS

Ferme bio, éco-responsable et familiale, spécialisée dans la production de fromages et de yaourts à base de lait de chèvre, avec vente directe sur l'exploitation. La chèvrerie pratique l'agriculture sociale et communautaire.

Découverte : atelier traite à la main des chèvres, biberonnage des chevreaux, histoire de la ferme pour les enfants, atelier de fabrication de fromages (ricotta le samedi, le crottin frais moulu à la louche le dimanche), atelier « La pomme de terre ».

Dégustation : gratuite des fromages produits à la chèvrerie, possibilité de se procurer des fromages/yaourts, frites à gogo de la Ferme bio Verscheure et vente de pommes de terre sur le champ, bar, petite restauration.

Détente : balade avec les chevreaux, balade à travers les prairies jusqu'à l'étang aux Col-verts de la Ferme bio Verscheure, château gonflable, grimage, jeux pour les enfants.



43

Chemin de Bariseul 5,
7904 Leuze-en-Hainaut
0489/35 74 43
chevrerie.bio@pipaix.com
www.chevrerie.pipaix.com
📍 Chèvrerie de Pipaix



LA FERME DU CHAMP DU LOUP

LES DEUX JOURS

Ferme pédagogique agréée. Élevage bovin (Holstein et Montbéliarde). Cultures de maïs et de froment. Fromagerie à la ferme, fabrication de produits laitiers (beurre, yaourt, glaces, ...).

Découverte de la traite, tiercé de canards, tonte de moutons, parcours psychomoteur pour enfants (chemin du lait, de la traite de la fausse vache jusqu'au frigo de la maison).

Dégustation de produits du terroir, vente à la ferme.

Détente : château gonflable, grimaces, parcours pieds nus, tours en poneys, calèche, tracteur.



LA FERME DÔRLOÛ

LES DEUX JOURS

Agriculture biologique, vente directe, épicerie bio, camping et ferme pédagogique. Élevage de vaches, cochons, lapins, poules, canards, moutons. Vergers et maraîchage.

Découverte : visite des élevages et de la ferme, magasin, atelier de boulangerie.

Dégustation : gratuite au magasin des produits de l'exploitation, restauration le midi (barbecue), ouverture du magasin, de la boucherie et de la boulangerie, ainsi que vente à la ferme des produits de l'exploitation.

Détente : château gonflable, concours de dessin, concert, ballots de paille, jeux anciens en bois, promenade en char à chevaux de trait.



L'ESCARGOT D'OR

LES DEUX JOURS

Ferme hélicicole. Atelier de transformation et vente directe à l'exploitation.

Découverte : visite des serres d'élevage avec explication sur la vie des escargots.

Dégustation des produits, restauration sur place à base des produits de l'exploitation. Vente directe à la ferme.

Détente : château gonflable, concours de dessin.



44

Rue du Champ Loup, 14
6540 Lobbès
0479/89 96 40
info@lafermeduchampduloup.be
www.lafermeduchampduloup.be
📍 Ferme du Champ du Loup Lobbès

45

Vieux Moulin, 50
7890 Wodecq
0498/59 09 54
wodecq@fermedorlou.be
www.fermedorlou.be
📍 La Ferme du Dôrloû

46

Chemin Momirel, 25
7540 Kain
0479/48 53 24
info@lescargotdor.net
www.lescargotdor.be
📍 L'escargot d'Or



LA CHÈVRERIE DES CERISIERS

DIMANCHE 28 JUIN

Élevage de chèvres et vente directe à la ferme de produits laitiers.

Découverte : visites guidées pour découvrir le quotidien de la chèvrerie, les chèvres et leur milieu, mise en prairie des chèvres.

Dégustation et vente de fromages, petite restauration, bar, petit marché de producteurs locaux.

Détente : balade fléchée, château gonflable, jeux anciens à découvrir et tester, concours de dessin.



47

Chemin de Bateau, 1
7040 Quévy-le-Petit
0474/94 75 87
chevreriedescerisiers@gmail.com
📍 Chèvrerie des Cerisiers



FERME MANCHE

LES DEUX JOURS

Ferme traditionnelle en diversification (fruits rouges, vergers, asperges, pressoir).

Découverte : visite de l'exploitation, cueillette libre des cerises, exposition de matériel agricole.

Dégustation : bar à jus de la ferme.

Détente : marches, cyclotourisme, gymkhana pour enfants, château gonflable, village de producteurs.



48

Rue du Géant Atlas 2,
7520 Templeuve
0475/86 50 11
lepressoirdetempleuve@gmail.com
📍 Ferme Manche



FERME CARRETTE

LES DEUX JOURS

Transformation laitière, élevage de bovins et cultures.

Découverte : Visites libres, démonstration de traite robotisée, élevage de bovins (laitières et un peu viandeux), cultures.

Dégustation : vente à la ferme des produits de l'exploitation, petite restauration, buvette, marché artisanal le dimanche.

Détente : château gonflable, trampoline.



49

Rue d'Ainières 7,
7910 Arc-Wattpont
0495/35 57 66
jeanyves.carrette@gmail.com
📍 La Baratte d'Hélène



PAULETTE A DES FLEURS

LES DEUX JOURS

Chez Paulette à des fleurs, la production de fleurs coupées locales et de saison est assurée tout au long de l'année. Les fleurs fraîches et séchées sont proposées dans la boutique, permettant de découvrir le savoir-faire de l'exploitation.

Découverte : trois visites guidées (10h, 14h, 16h), découverte des cultures et du troupeau de vaches Highlands Cattle.

Dégustation : brasserie et petite restauration.

Détente : jeux pour enfants.



LUXEMBOURG



BIOFARM

LES DEUX JOURS

Ferme familiale d'élevage de bovins, porcins et poules. Épicerie et boucherie/charcuterie sur place. Cultures de céréales.

Découverte : visite guidée de l'exploitation.

Dégustation : bar à saucissons.

Détente : château gonflable, concours de dessin, jeux en bois, animation musicale avec des artistes locaux.



51

Chemin de Mousny 14,
6972 Tenneville
feller@biofarm.be
www.biofarm.be
📍 Boucherie Biofarm



LA FERME DES GAMELLES

LES DEUX JOURS

La ferme des gamelles est une ferme polyculture élevage principalement axée bovins avec un atelier ovins en complémentaire.

Organisation d'anniversaires pour les enfants avec nos poneys et tous les animaux de la ferme.

Découverte : visite de la ferme, activités avec les poneys, démonstration de traite, nourrissage des animaux, parage/ferrage de chevaux, tonte de moutons.

Dégustation de boissons locales, petites sucreries, miel de la région.

Détente : labyrinthe de paille, balade à poney, jeux divers, concours de dessin, fanfare.



52

Rue des gamelles 100,
6741 Vance
0494/07 66 53
cedriclemaire2401@gmail.com
📍 La ferme des gamelles



NATURANE

LES DEUX JOURS

Seul élevage d'ânes dans le Benelux à produire du lait d'ânesse à la consommation humaine. Une cinquantaine d'ânes, des moutons, chèvres, lapins, volailles, ... vous y attendent.

Découverte : caresse des ânesses et ânon dans les boxes, balades à dos d'ânes, la vie de l'âne, découverte du lait et des produits de soins fabriqués.

Dégustation du lait d'ânesse, vente à la ferme, petit marché de terroir, restauration, glaces artisanales.

Détente : maquillage pour enfants, quiz-concours, bar et restauration, plusieurs représentations de Georges et Georgette des agriculteurs d'un temps passé.



53

Rue du Wez 34,
6640 Vaux-sur-Sûre
0479/36 87 86
info@naturanecosmetics.com
www.naturane.be
📍 Naturane



LA FERME HOUARD

LES DEUX JOURS

Ferme classée du 17^{ème} siècle, restaurée en 2002, située à proximité du confluent de l'Ourthe et de l'Aisne. Élevage de bétail (Blanc Bleu Belge et Aubrac), ainsi qu'un petit élevage.

Découverte : visites guidées, explications historiques et jeux d'observation dans la ferme.

Dégustation et vente à la ferme.

Détente : grimage, château gonflable, balade en calèche, quiz, concours de dessin.



54

Rue Hodister 1,
6941 Durbuy (Bomal-sur-Ourthe)
0495/41 76 66
info@ferme-houard.be
www.ferme-houard.be
📍 Ferme Houard



COOPÉRATIVE DU GRAND-ENCLOS

SAMEDI 27 JUIN

La Coopérative du Grand-Enclos est un lieu collectif où vivent vaches, cochons, poules, canards et oies. La ferme abrite une fromagerie, un magasin et propose des colis de viande bio. C'est aussi un lieu de vie, de partage, avec un potager collectif, des formations et des moments festifs. La coopérative promeut des pratiques agricoles respectueuses de la biodiversité pour une alimentation saine, locale et accessible.

Découverte : deux visites guidées : ferme et zone humide (lieu de grand intérêt biologique) et 3 expériences : traite des vaches, nourrissage, permaculture au potager.

Dégustation : animation « chemin du lait », point de vente à la ferme, planches apéro, pain-saucisse, bar à glaces au lait de chèvre de la Ferme du champ des Cailloux.

Détente : conférence tout public : « Animaux sauvages et animaux de ferme », jeux en bois, animations pour enfants, concours de dessin.



55

Route des Mainis 1,
6840 Grandvoir (Neufchâteau)
0497/19 15 02
camille@cooperativedugrandenclos.be
www.cooperativedugrandenclos.be
📍 La Coopérative du Grand Enclos



LA FERME DU PETIT BOMAL

LES DEUX JOURS

Ferme familiale et biologique avec élevages de bovins, porcins et volaille. Vente directe à la ferme d'œufs, de fraises, de glaces et de colis de viandes. Service de chambres d'hôtes et cabane insolite.

Découverte : visites guidées (vaches, veaux, salle de traite, poudeuses en poulailler mobile, serres de fraises, verger et biodiversité).

Dégustation et vente des produits de la ferme à la Guinguette (glace, œufs, fraises, viande). Burger maison sur place...

Détente : château gonflable, bac à sable, jeux en bois et concours de dessin.



56

Rue de Liège 145,
6941 Bomal-sur-Ourthe
0473/40 07 93
hello@petitbomal.be
www.petitbomal.be
📍 Petit Bomal



LA FERME LUTREBOISE

LES DEUX JOURS

Élevage bovin, ovin, volailles et de lapins. Activité de maraîchage et point de vente directe à la ferme.

Découverte : visites guidées de l'exploitation, découverte des animaux de la ferme, de leur utilité et de leur environnement, avec des panneaux explicatifs pour approfondir les connaissances sur le métier, son importance, ainsi que les enjeux écologiques et économiques.

Dégustation : saucisses d'un producteur local, glace maison, marché de producteurs locaux.

Détente : concours de dessin, balade dans toute l'exploitation.



57

Lutrebois, 18
6600 Bastogne
0472/28 93 87
info@fermelutreboise.be
www.fermelutreboise.be
f Ferme Lutreboise



LA BERGERIE D'ACREMONT

LES DEUX JOURS

Élevage de 230 brebis laitières belges, race locale menacée. Ferme agro-écologique. La totalité du lait est transformée à la ferme. Visites et repas sont organisés toute l'année.

Découverte : visite guidée de la ferme, démonstration de la traite, fabrication de fromage au feu de bois, démonstration de filage et teinture végétale de laine.

Dégustation des fromages, repas barbecue ou fromage (au choix), bar à café en présence de l'équipe de Chorti, bar à glace.

Détente : jeux en bois, grimage, concours de dessin.



58

Rue de Bernifa 17,
6880 Acremont
061/53 54 35
labergeriedacremont@gmail.com
www.bergerie-acremont.be
f La Bergerie d'Acremont



ÉLEVAGE DE BURTRAINCHAMPS

LES DEUX JOURS

Le public sera invité à vivre une immersion authentique au coeur d'un élevage, à la rencontre des agriculteurs, de leur savoir-faire, de leurs animaux et de leur quotidien. L'objectif est clair : créer du lien entre producteurs et consommateurs, expliquer les réalités du métier, et valoriser une agriculture locale, responsable et passionnée.

Découverte : phytoliceur :

« Limiter les pollutions ponctuelles et diffuses de la ressource en eau par les produits phytopharmaceutiques » (dimanche 9h30).

Dégustation : produits du terroir (dimanche), repas du samedi 19h et dimanche 12h sur réservation en ligne avant le lundi 22 juin (<https://www.billetweb.fr/ferme-warmifontaine>).

Détente : balade de vieux tracteurs (samedi 15h), blindtest (samedi 21h), château gonflable, photomaton, animation équestre, jeux en bois, exposition Agripédia, bowling, pétanque, concours de dessin... (dimanche).



59

Les Evêts 7,
6840 Neufchâteau
0489/20 25 29
izabela.nowak@neufchateau.be
f Élevage Burtrainchamps



FERME DU CHÂTEAU VERT

LES DEUX JOURS

Les 27 et 28 juin, la Ferme du Château Vert ouvre ses portes pour un week-end placé sous le signe de la Génération Bio. Plusieurs nouveautés seront proposées, avec un encadrement des enfants assuré par le Patro Saint-Wilibrord de Vance.

Découverte : visite de l'exploitation et du maraîchage, marché bio et exposition d'artistes sur le thème de la nature. Animations gratuites pour les enfants proposées par le Patro de Vance.

Dégustation : samedi dès 18h : Food Festival Bio (Le bio en formule Street Food), dimanche : L'incontournable Menu Bio-Gastronomique (Sur réservation : event@biovallee.be). Mini restauration et bar tout le week-end.

Détente : château gonflable, concours de dessin, circuit tracteur pour les enfants (en fonction de la météo), réalisation d'une fresque collective avec les enfants présents durant le week-end, qui sera affichée dans le magasin. Samedi dès 20h : Soirée Guinguette.



61

Rue de la Rochette, 64
6723 Habay
0471/17 95 03
ggrevisse@gmail.com
📍 Ferme du Château Vert



L'ÉLEVAGE DE DURBUY

LES DEUX JOURS

Exploitation pluridisciplinaire, axée sur l'élevage de bovins, de poulets de qualité différenciée (le poulet d'Antan), et de chevaux. La ferme dispose d'un centre équestre et d'une brasserie-restaurant « La Table d'Alban ». Des stages pour enfants y sont organisés, en plus de cours d'équitation et de balades en calèche.

Découverte : visites guidées, panneaux didactiques, démonstrations de chevaux montés, balade en calèche, le dimanche démonstration de shiatsu équin l'après-midi.

Dégustation : hamburgers de Galloway, viande de boeuf et de volaille issues de l'élevage, présence de quelques producteurs locaux, vente de glace artisanale (délices et malices).

Détente : château gonflable, balades, jeux en bois, concours de dessin, tours à poney pour les enfants, marche de 5 km balisée par QR code au départ de la ferme.



61

Rue Christophe Théâte, 40
6941 Tohogne
0494/18 46 95
info@elevagededurbuy.be
www.elevagededurbuy.be
📍 Elevage de Durbuy



LA FERME DE TAVY

LES DEUX JOURS

La ferme de Tavy est active dans les secteurs suivants : l'élevage de limousines bio, la culture de céréales bio, la transformation de lait en fromage et yaourt, l'élevage de poulets de chair, une ferme d'animation.

Découverte : visite guidée de la ferme et de la fromagerie, découverte et caresse des petits animaux pour les enfants, visite des campagnes en char à banc.

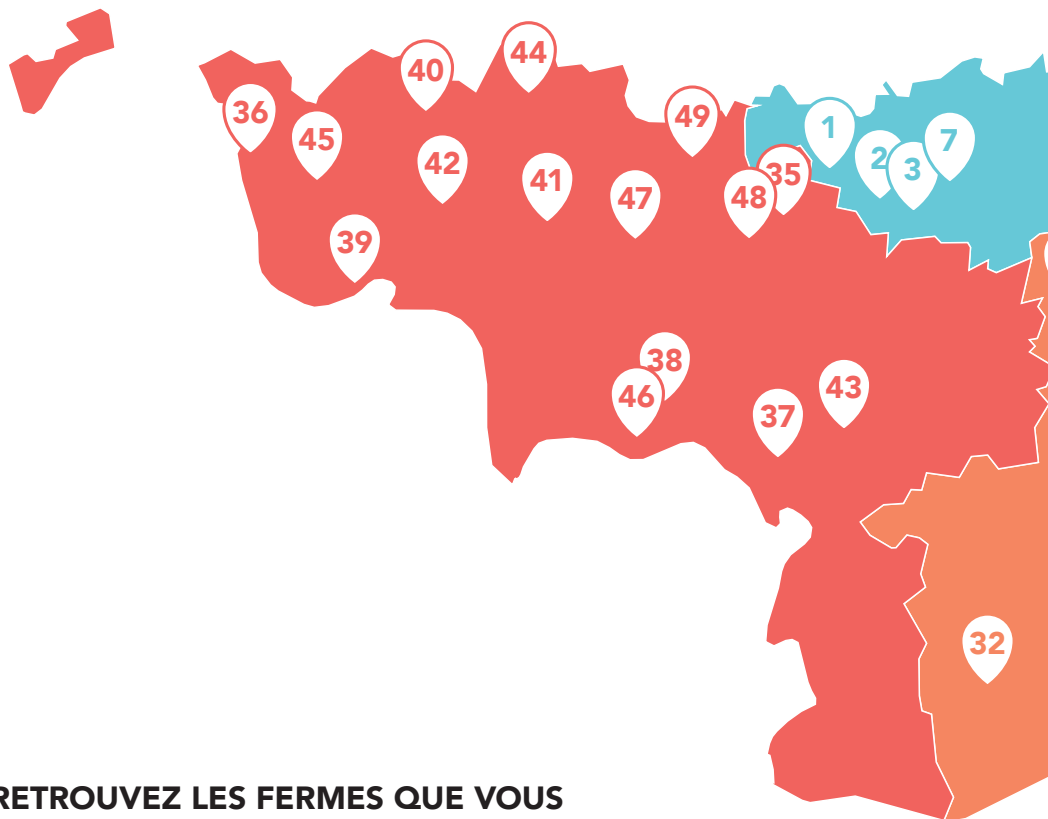
Dégustation : vente de fromage et yaourts de la ferme, petites restaurations (hamburgers et saucisses de la ferme), steak, frites, salade sur réservation.

Détente : château gonflable, plaine de jeu en ballot, plaine de jeu extérieure, grimages, concours de dessin.



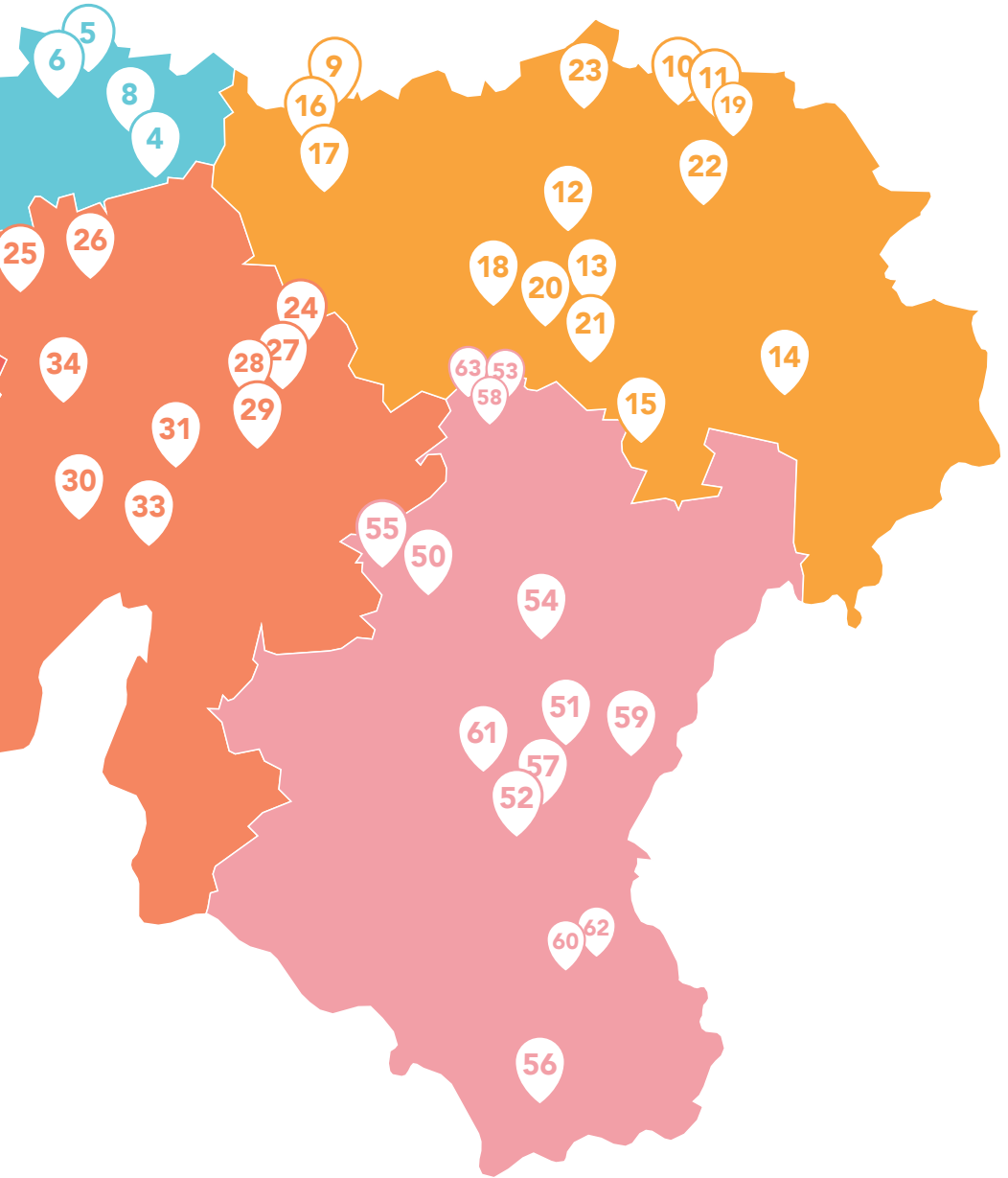
62

Rue de Tavys 32,
6900 Aye
0495/86 24 79
william.walhin@gmail.com
📍 La ferme de Tavy



**RETROUVEZ LES FERMES QUE VOUS
AVEZ ENVIE DE VISITER AU MOYEN
DES NUMÉROS REPRIS SUR LA CARTE.**

- Brabant Wallon
- Hainaut
- Namur
- Liège
- Luxembourg



JOURNÉES FERMES OUVERTES

Le dernier week-end de juin



ON VOUS ATTEND NOMBREUX !