

## COMMUNIQUÉ DE PRESSE

### DU CHAMP À L'ÉCRAN : L'Apaq-W booste la connexion entre tous ses acteurs

De nouveaux outils digitaux au service des producteurs locaux, restaurateurs, consommateurs et acheteurs !



*Comment trouver des producteurs locaux en ligne ?*

*Comment mettre en lien producteurs et acheteurs professionnels ?*

*Comment permettre aux producteurs d'utiliser des éco-chèques dans leur(s) point(s) de vente ?*

*Comment aider les restaurateurs à se différencier grâce aux produits locaux ? ...*

Des réponses à ces nombreuses questions ont été apportées, en clôture de la Foire de Libramont, par le Ministre wallon de l'Agriculture et du Numérique, Willy BORSUS, et l'Agence wallonne pour la Promotion d'une Agriculture de Qualité (Apaq-W) par le biais de la présentation d'un environnement digital innovant. L'objectif de celui-ci : encourager les liens commerciaux entre acheteurs et producteurs pour créer une dynamique économique rurale en Wallonie !

### Quelques chiffres révélateurs

Selon de récentes études de l'Observatoire de la consommation de l'Apaq-W, 89% des Belges francophones envisagent de consommer davantage de produits locaux **à l'avenir** ; 87% envisagent de consommer davantage de produits issus du circuit court. En outre, les consommateurs souhaiteraient obtenir **plus d'infos** sur le circuit court via les canaux numériques (4 sur 5 de nature numérique parmi les canaux proposés). La part de marché des achats en ligne dans le secteur alimentaire (+ de 3% selon GfK) a enfin triplé en 6 ans. Des chiffres qui démontrent l'importance d'adapter les stratégies de promotion aux attentes et besoins des consommateurs. C'est la raison pour laquelle l'Apaq-W a souhaité présenter sa nouvelle offre digitale qui se décline en 4 services complémentaires et innovants lors d'un point presse à la Foire de Libramont.



Une application gratuite pour identifier les producteurs et artisans en circuits-courts de Wallonie et de Bruxelles.

[www.jecuisinelocal.be](http://www.jecuisinelocal.be)



jecliquelocal.be  
POUR LES PROFESSIONNELS

La plateforme centrale de mise en relation commerciale entre producteurs locaux et professionnels.

[www.jecliquelocal.be](http://www.jecliquelocal.be)



Un catalogue de restaurants privilégiant le local pour informer les amateurs de produits de proximité.

[www.tabledeterroir.be](http://www.tabledeterroir.be)



EN DIRECT de la  
**FERME**

Une plateforme pour renseigner aux consommateurs les points de vente en circuits courts dans lesquels ils peuvent écouler leurs écochèques.

[En direct de la ferme](http://www.enedirect.be)





## #Jecuisinelocal

La nouvelle application mobile #Jecuisinelocal, disponible gratuitement sur les 'stores' (Apple Store et Google Play) permet aux consommateurs de trouver et de géolocaliser plus de 1.000 producteurs, points de vente ou artisans près de chez eux. Développée de façon complémentaire au site web [www.jecuisinelocal.be](http://www.jecuisinelocal.be), lancé en 2020, cette application mobile permettra au commerce de circuit court d'être au plus près du consommateur.

À court et moyen termes, l'Apaaq-W souhaite que cette application soit un outil de promotion à la disposition des producteurs et artisans pour leur permettre d'accentuer leur visibilité et d'optimiser leur communication avec les clients ou prospects.

[jecuisinelocal.be](http://jecuisinelocal.be)





## En Direct de la Ferme

Un appel aux producteurs agricoles à adhérer au nouveau projet de paiement par éco-chèques 'En direct de la ferme' a été lancé cette année. Son objectif : proposer aux agriculteurs un nouveau moyen de gagner en visibilité pour la vente de leurs produits locaux mais aussi de développer et fidéliser une nouvelle clientèle.

EN DIRECT de la  
**FERME**

[jecuisinelocal.be/session/endirectdelaferme](http://jecuisinelocal.be/session/endirectdelaferme)







**jecliquelocal**.be  
POUR LES PROFESSIONNELS

## #Jecliquelocal

La plateforme #Jecliquelocal facilite les échanges commerciaux entre producteurs locaux et acheteurs professionnels, à travers un catalogue professionnel détaillé. D'une part, le site offre une vitrine virtuelle complète et gratuite aux producteurs pour présenter leurs produits et exploitations agricoles, ainsi qu'un accès à des supports et outils conçus pour soutenir leur développement commercial.

D'autre part, il offre aux acheteurs professionnels (cantines de collectivités, HoReCa, magasins, grossistes,... wallons et internationaux) un vaste catalogue de produits locaux, avec un système de recherche multicritères. Ainsi qu'un agenda des événements professionnels en Wallonie et ailleurs.

La plateforme sera lancée à la fin du mois de septembre mais il est déjà possible de s'inscrire via le bouton ci-dessous pour être informé de son lancement.

[www.jecliquelocal.be](http://www.jecliquelocal.be)



# TABLE de Terroir

## Table de Terroir

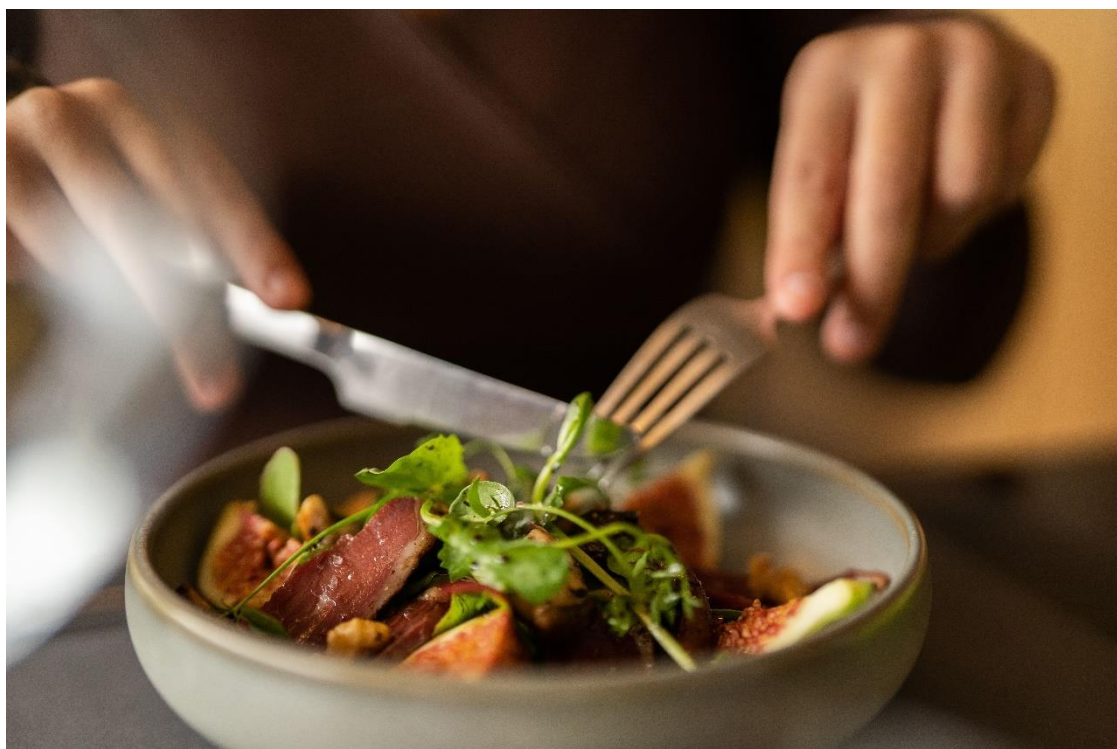
La plateforme virtuelle et gratuite [www.tabledeterroir.be](http://www.tabledeterroir.be) permet d'une part au grand public de connaître les restaurants labellisés 'Table de Terroir' grâce à un catalogue étoffé de photos alléchantes et d'un descriptif ; d'autre part, aux restaurateurs de bénéficier d'une vitrine digitale qualitative.

Le label '*Table de Terroir*' valorise, pour rappel, les établissements de qualité qui mettent à leur carte des produits locaux et boissons locales et rémunèrent correctement les producteurs qui les fournissent. Outre le fait de recenser les établissements labellisés, avec un système de recherche multicritères (brasserie, petite restauration, restauration à la ferme, restauration gastronomique, restaurant végétarien), la plateforme présente les recettes phares des chefs et les produits locaux à la carte.

Plus de 70 établissements sont déjà labellisés.

L'objectif de [Tabledeterroir.be](http://Tabledeterroir.be) est d'être la plateforme pour tout consommateur à la recherche d'une table gourmande, durable et engagée.

[www.tabledeterroir.be](http://www.tabledeterroir.be)



À l'issue de la Foire agricole de Libramont, l'Apag-W invite tous ses acteurs - producteurs locaux, restaurateurs, consommateurs et acheteurs - à se connecter en surfant sur ces 4 nouvelles plateformes et en se familiarisant avec celles-ci. Ses équipes restent à disposition pour tout renseignement complémentaire. Du champ à l'écran, il n'y a qu'un pas...

**Vanessa Poncelet**  
Service Presse  
0472/84 56 82  
[v.poncelet@apaqw.be](mailto:v.poncelet@apaqw.be)

**Agence wallonne pour la Promotion  
d'une Agriculture de Qualité**  
Avenue Comte de Smet de Nayer 14  
5000 Namur  
[www.apagw.be](http://www.apagw.be)

