

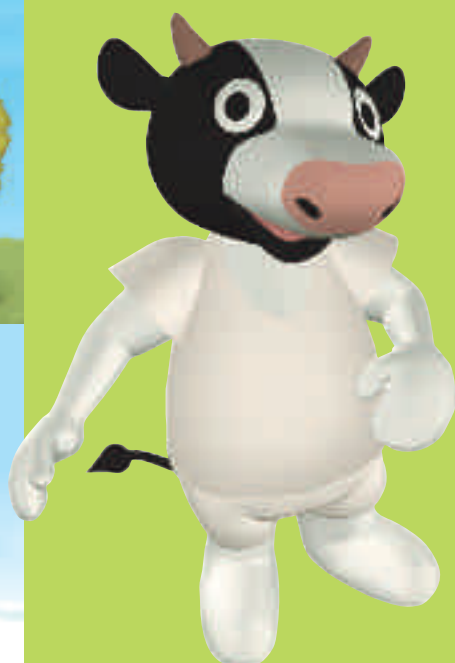


La ferme

au fil

des saisons

5 - 8





La ferme au fil des saisons

est une publication de
l'APAQ-W

Rue Burniaux, 2
5100 Jambes

Téléphone 081 33 17 00

Fax 081 30 54 37

réalisée par

Peekaboo

Quai aux Pierres de Taille, 37/39, bte 8
1000 Bruxelles

Téléphone 02 214 27 70

Fax 02 214 27 80

e-mail infos@peekaboo.be

mise en page

Marmelade

Illustrations

Isabelle Busschaert

Rédaction

Olivier Risack

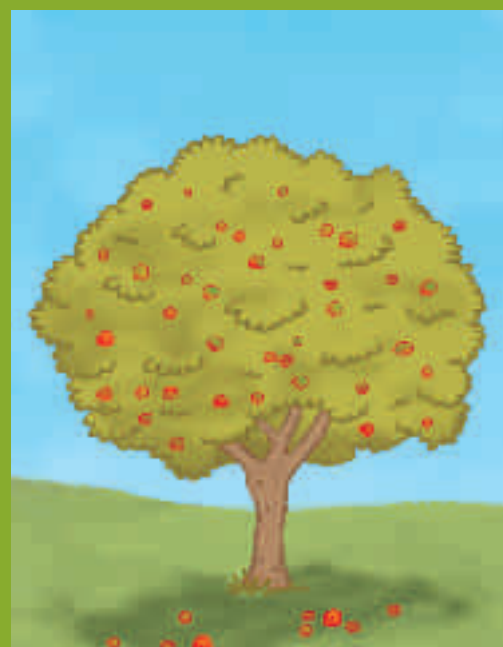
Impression

Imprimerie Massoz
4432 Alleur (Liège)

Téléphone 04 247 00 00

Editeur responsable

Marc Gielen
Rue Burniaux, 2
5100 Jambes



sommaire







Introduction

-  Une ferme, c'est... 2 et 3

Le printemps 4 et 5

-  la naissance d'un veau 6
-  je reconnais les légumes 7
-  le potager et la basse-cour 8 et 9

L'été 10 et 11




-  à toi de jouer 12
-  expressions vaches 13
-  je reconnais les céréales 12 et 13
-  je bricole des animaux étranges 14
-  une boulangerie 15
-  la moisson 16 et 17

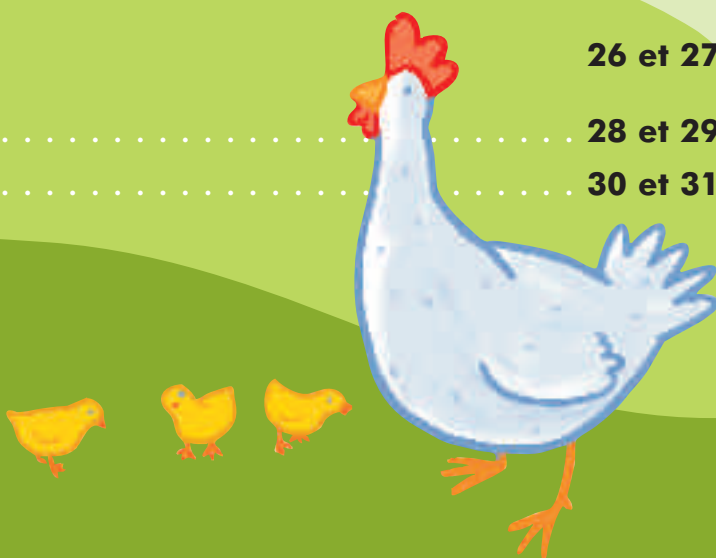
L'automne 18 et 19

-  je bricole avec des feuilles mortes 20
-  à toi de jouer 21
-  je reconnais les fruits 20 et 21
-  la cueillette 22 et 23
-  la fabrication du sucre 24
-  à toi de jouer 25
-  je reconnais les outils de la ferme 25

L'hiver 26 et 27

-  d'où vient le lait ? 28 et 29
-  l'étable 30 et 31

-  s'informer, apprendre
-  observer, reconnaître
-  jouer, faire



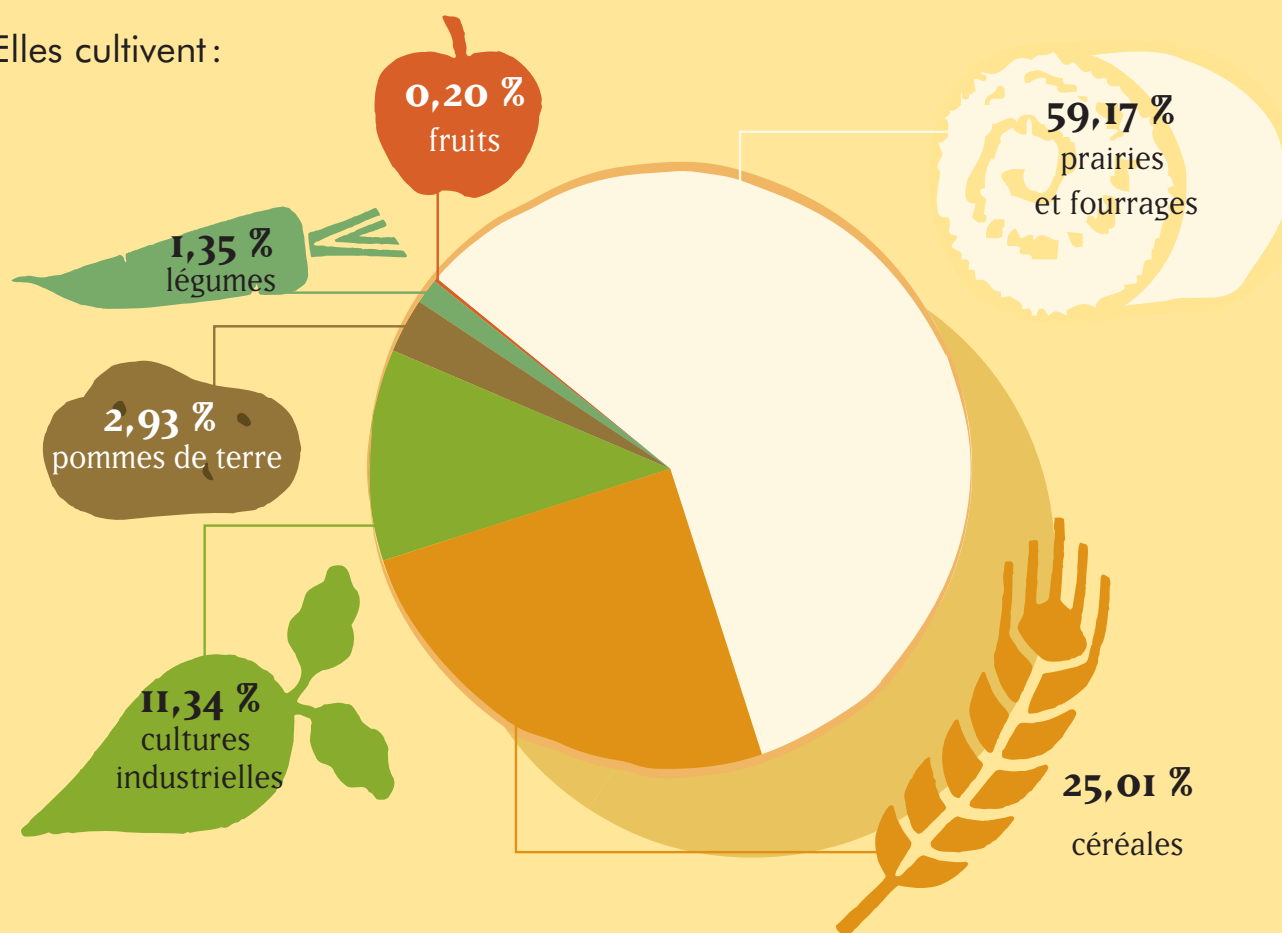


Une ferme,

A la fois un lieu de vie, une habitation pour le fermier et sa famille, mais aussi un lieu de travail, une activité économique... Et cette activité est particulièrement liée au rythme des saisons et de la météo : au printemps, on sème ; en été, on récolte ; en automne, on laboure ; en hiver, on entretient le matériel... Un été trop sec, un printemps trop pluvieux, et le travail d'une année entière peut être remis en question.

Que font les fermes en Wallonie ?

Elles cultivent :



L'agriculture en Wallonie sert essentiellement à l'alimentation et à l'entretien des animaux d'élevage.



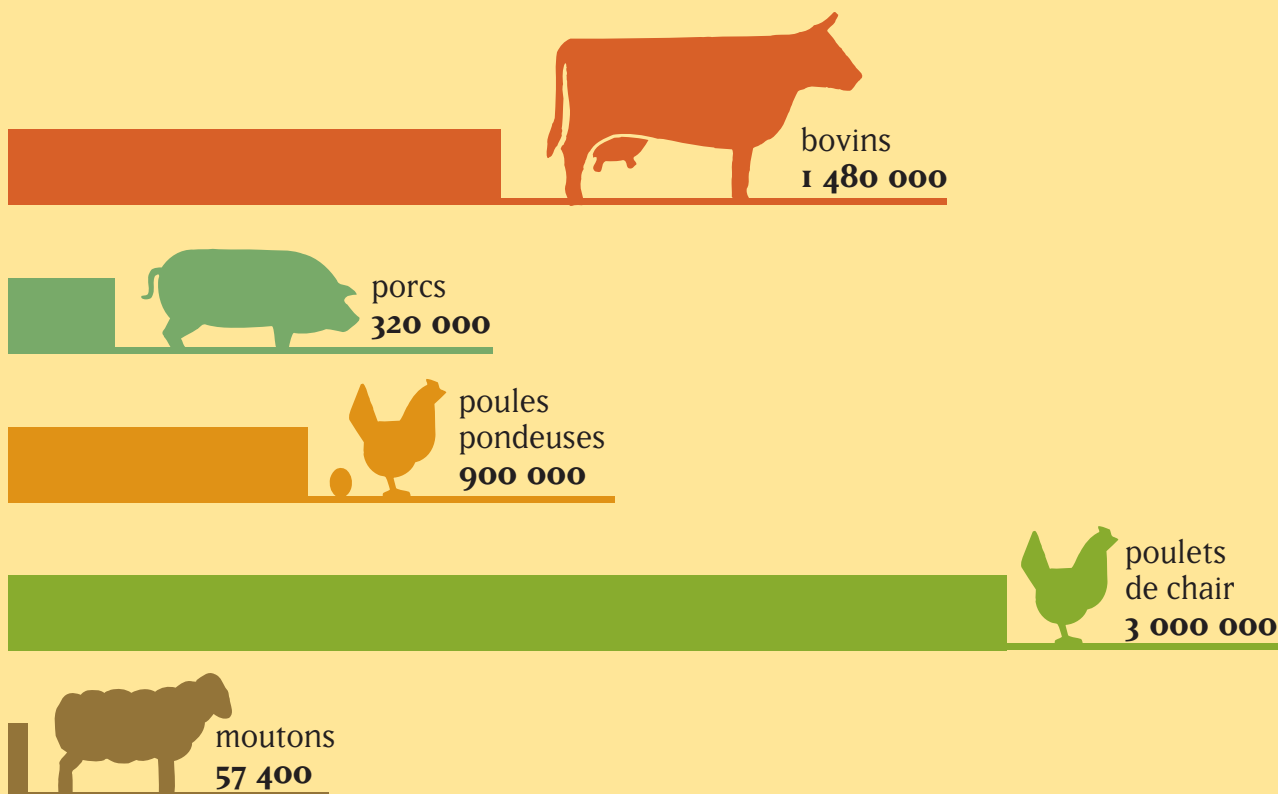
c'est...

«La ferme au fil des saisons» te permettra de mieux comprendre les différentes facettes des activités de la ferme. Reportages, jeux, bricolages, informations te permettront de découvrir les champs et les prairies, l'étable et le potager, le matériel agricole et la météo.

Le savais-tu?

- il y a environ 20 000 fermes en Wallonie
- 40 000 personnes (moins de 1% de la population) y travaillent directement
- les surfaces agricoles occupent 7350 km², soit près de 45% du territoire régional.

Elles pratiquent l'élevage. En Wallonie, on élève en permanence environ :



L'élevage wallon sert principalement à la production de viande et de lait.

Source des chiffres mentionnés : INS 2000



9,1°



168
litres par m²



50



477

Température moyenne

Pluie

Jours de pluie

Heures de soleil

Le printemps

Au printemps, la nature se réveille. Les arbres font des bourgeons pendant que le soleil chasse le froid de l'hiver. Dans les champs, les blés recommencent déjà à pousser et le fermier plante les betteraves.



Les légumes et les céréales sortent de terre :
les premières feuilles grandissent déjà depuis la fin de l'hiver.



Les abeilles, en transportant le pollen d'une fleur à l'autre, permettent aux plantes de se reproduire.



Pour les animaux, le printemps est souvent la période où les petits naissent. Les vaches sont très occupées avec leurs veaux.



Le fermier prépare les champs et y épand de l'engrais, pour que les plantes grandissent mieux.



La naissance d'un veau



© Wildlife Pictures

La vache est prête à vêler : bientôt elle aura un petit veau. Le vétérinaire veille à ce que tout se passe bien.

La vache est soulagée car son petit est venu au jour sans problème. Elle va le nettoyer en le léchant et l'aider à se mettre debout.



© Wildlife Pictures

Quelques heures après sa naissance, le petit veau rejoint le reste du troupeau dans la prairie ; il gambade autour de sa mère.



Je reconnais... les légumes



Haricots

semis: de fin avril à mi-mai, dans un sillon profond de 5 à 6 centimètres, on dépose 1 grain tous les 5 à 6 centimètres

récolte: on peut les récolter 60 jours après le semis

utilisation: les haricots cuits avec des petits oignons ou du lard sont un régal



Pommes de terre

plantation: en avril

récolte: d'août à octobre-novembre

utilisation: la pomme de terre se mange sous toutes les formes: cuite à la vapeur, découpée en frites, écrasée en purée



Chicons

semis: de mai à juin, dans un sillon de 5 centimètres de profondeur

récolte: en décembre

utilisation: le chicon peut se manger en salade, avec un peu de mayonnaise, ou au gratin, enroulé dans une tranche de jambon avec plein de fromage



Carottes

semis: de février à octobre, dans un sillon peu profond

récolte: on les récolte environ 45 jours après les avoir semées

utilisation: on mange les carottes comme accompagnement du repas ou, occasionnellement, on en fait un nez pour le bonhomme de neige



Laitues

semis: de mars à juillet

récolte: entre mai et septembre, selon la période de semis

utilisation: on fait de délicieuses salades avec les laitues, et on peut y mettre ce qu'on veut: cubes de fromage, lardons, grains de maïs





Le potager et

Serre

Bêche

Moineaux

Motoculteur

Semis

Pousses de légumes

Pissenlit

la basse-cour



Pintade

Dindon

**16,5°**

Température moyenne



Pluie

216,1litres par m²

Jours de pluie

48**585**

Heures de soleil

L'été

Les champs ont l'odeur de la paille et les plantes sont en fleur : pas de doute, on est en été. Les animaux profitent du soleil pour vivre au grand air.



Les légumes et les céréales ont bien poussé.
Ils sont prêts à être récoltés.



Grâce au soleil, les fruits du verger sont à maturité. Les oiseaux viennent les picorer !



Les vaches se régalent : dans les pâturages, elles broutent l'herbe comme de véritables tondeuses à gazon.



Pour l'agriculteur, pas question de prendre des vacances en été : la moisson n'attend pas !

Je reconnais... les céréales



Le blé ou froment

semis: à partir d'octobre
jusqu'au printemps

récolte: août

utilisation: pour le pain, les
biscuits, et beaucoup d'autres
aliments, sans oublier la
nourriture pour les animaux



Le maïs

semis: de mi-avril à mi-mai

récolte: septembre

utilisation: pour la nourriture des
animaux ou pour le pop-corn



L'orge

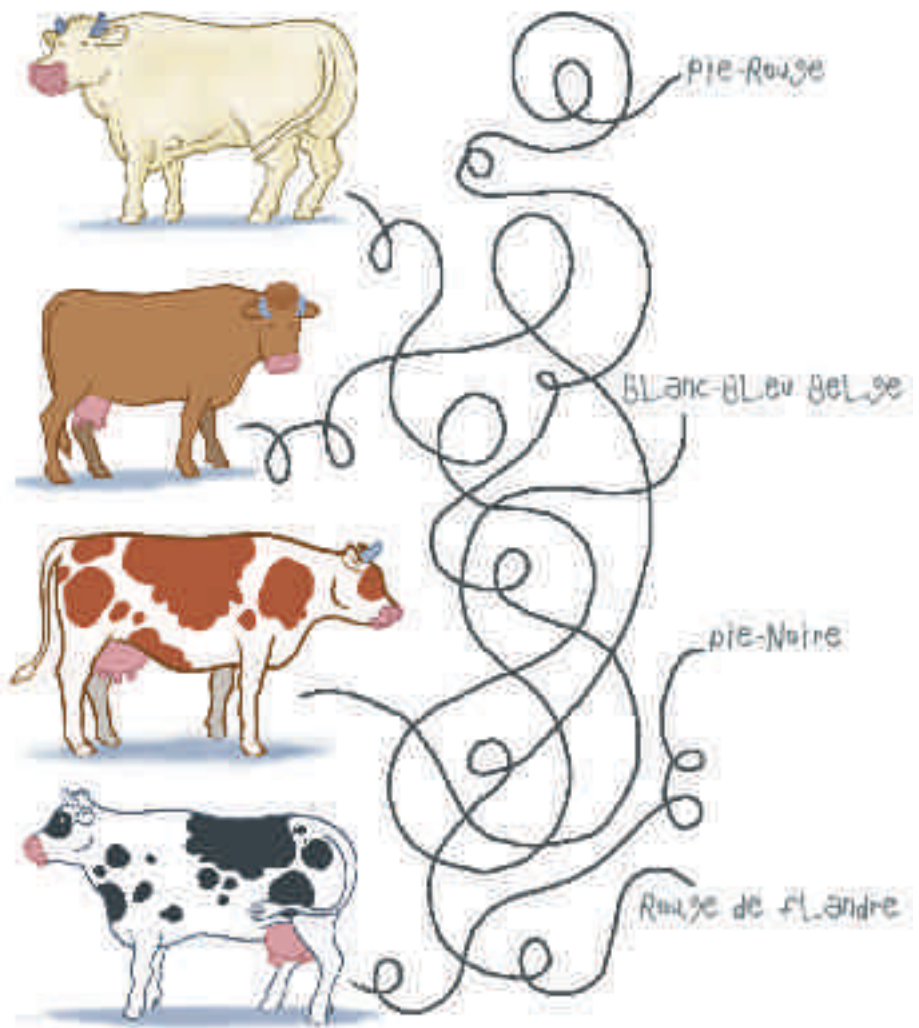
semis: en septembre

récolte: en juillet

utilisation: les grains pour la bière
ou pour l'alimentation des animaux,
et la paille pour leur litière

A toi de jouer

Toutes les vaches ne s'appellent pas Marguerite et
elles n'ont pas toutes des taches noires. Suis le fil et
identifie bien les principales variétés de vaches que
tu trouveras dans nos élevages.



Rébus



Il ne faut pas mettre la charrette avant les boeufs.



EXPRESSIONS VACHES

L'élevage des vaches a toujours occupé une place importante dans la vie des hommes. Pas étonnant dès lors qu'on les retrouve dans de nombreuses expressions populaires !



Chacun son métier
et les vaches seront bien gardées.
(A chacun de se mêler de ce qui le regarde!)

Le diable est aux vaches.
(Tout est sans dessus
dessous, rien ne va plus.)



Un temps de vaches maigres.
(Une période difficile de la vie.)

Le plancher des vaches.
(La terre ferme: rester sur le plancher
des vaches, c'est garder les pieds sur terre.)



L'avoine

semis: en octobre

récolte: en août

utilisation: surtout pour la nourriture et la litière des chevaux, mais aussi pour le gruau d'avoine, ou porridge

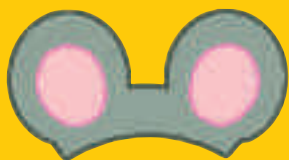


Le seigle

semis: en octobre

récolte: d'août à septembre

utilisation: pour l'alimentation des animaux, mais également pour le pain d'épices par exemple



Je bricole...

des animaux étranges



Matériel :

Une assiette en carton
Papier à dessin
Colle ou agrafeuse
Peinture ou crayons de couleur
Ciseaux
Un crayon
Un rouleau de velcro à découper
Pailles
Un élastique

Réalisation : Fais des trous pour les yeux dans l'assiette en carton. Puis, colle ou agrafe un morceau de velcro dans le bas du masque pour le museau de l'animal. Colles-en un autre dans le haut, sur toute la largeur, mais derrière le masque. Ils serviront à accrocher les oreilles, les cornes de la vache et la crête de la poule. Fixe l'élastique au masque.

Maintenant, tu peux fabriquer les différentes parties des animaux comme sur les dessins.

Quand tu as fini, rien ne t'empêche de te déguiser en lapouche (moustaches du lapin, crête de la poule et cornes de vache!).



Une boulangerie

La farine est un des ingrédients du pain. On la fabrique en écrasant les grains de blé dans un moulin.



© Le Soir / P.-Y. Thienpont



© Le Soir / P.-Y. Thienpont

La farine est mélangée à de l'eau, de la levure, et du sel. Cela fait une pâte que l'on pétrit dans un pétrin.

Quand la pâte a bien levé, on peut la passer au four. Il en sortira de beaux pains tout chauds, prêts à être dévorés.



© Le Soir / P.-Y. Thienpont

La moisson du

Bottes de paille

Moissonneuse-batteuse

Champ de blé

Fourche

Paille



et la récolte maïs

Silo



Ensileuse à maïs



**10,4°**

Température moyenne



Pluie

208,9
litres par m²

Jours de pluie

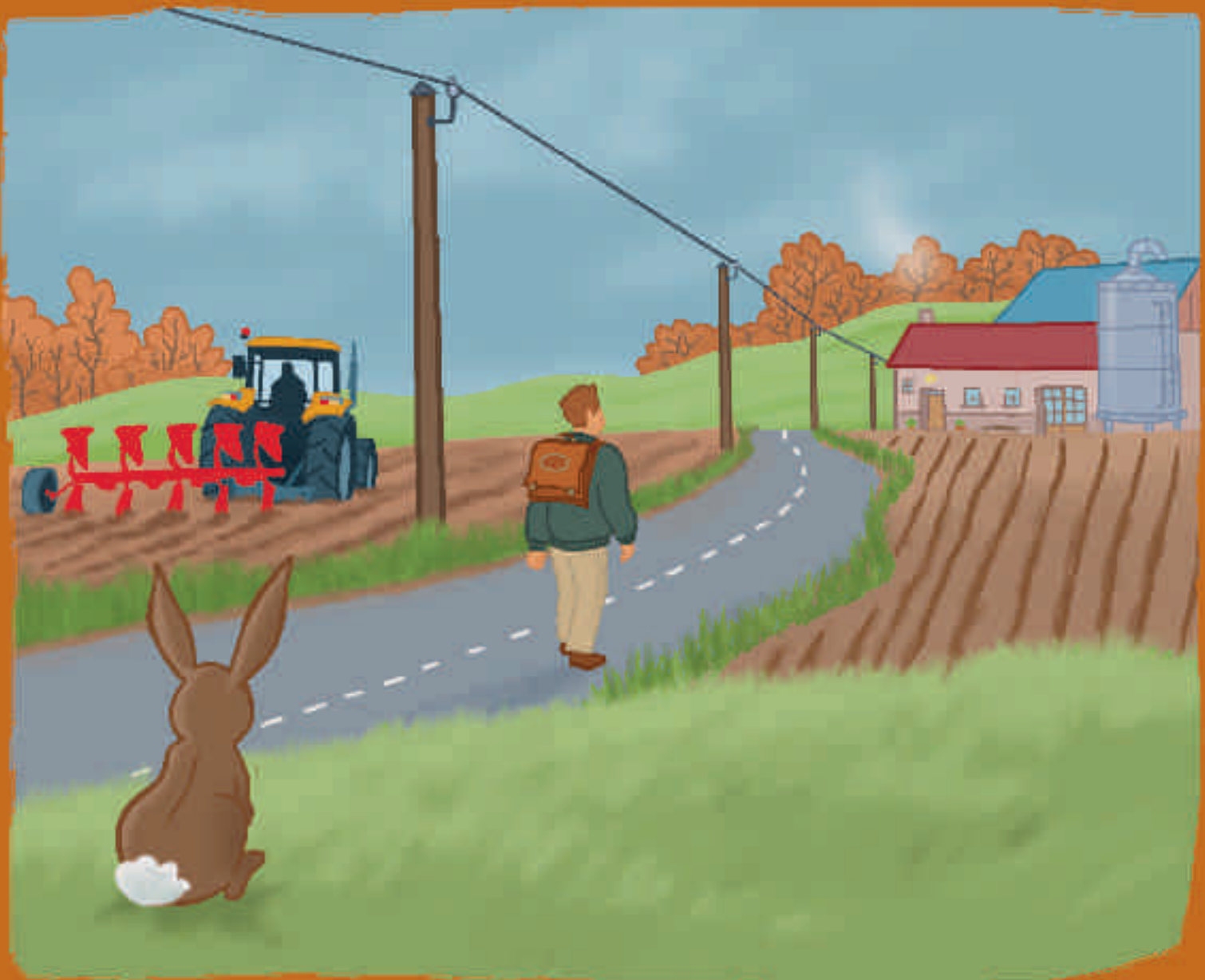
50

Heures de soleil

325

L'automne

Les feuilles tombent doucement des arbres.
Les champignons apparaissent. L'automne est là
et la nature se prépare à passer l'hiver.



Maintenant que les champs sont vides, le fermier les laboure pour effectuer les prochains semis.



Il est grand temps de récolter les fruits du verger. Ils sont bien mûrs : ce serait dommage de les laisser pourrir.



Le chien ramène les vaches à la ferme et le chat part à la chasse des petits rongeurs.



Que ferait-on sans le tracteur ? Il accompagne le fermier toute la journée et l'aide dans ses nombreuses tâches.

Je reconnais... les fruits



Pommes

floraison: d'avril à mai

récolte et conservation: d'août à avril



Poires

floraison: d'avril à mai

récolte et conservation: de juillet à décembre

Je bricole... avec des feuilles mortes

Matériel : Feuilles à dessin
Crayon
Colle
Feuilles mortes

Réalisation : Dessine un personnage ou un animal auquel il manque une partie qui pourrait être remplacée par une feuille morte, comme sur le dessin. Quand ton dessin est fini, colle dessus les feuilles que tu as trouvées.
(Queue du cheval, plumes de poule, roue du paon, oreilles de la vache, etc.)



A toi de jouer

Retrouve les différences entre le dessin du bas et celui d'en haut. Il y en a 7 en tout.



Cerises

floraison: d'avril à mai

récolte et conservation: juin et juillet



Fraises

floraison: mars

récolte et conservation: de juin à août



Prunes

floraison: d'avril à mai

récolte et conservation: de juillet-août à septembre

La cue



Echelle

Pommier

Panier de ramassage

illette

Châtaignier



Remorque

Poirier



Conteneur





La fabrication du sucre



En automne, le fermier récolte les betteraves sucrières, avec lesquelles on fabrique le sucre.



Il faut beaucoup de betteraves pour faire du sucre. Au moment de la récolte, d'immenses tas de betteraves sont amenés en camion à l'usine.



Dans la sucrerie, les betteraves sont transformées en sucre en poudre ou en morceaux.

Un silo à sucre.

Un plant de betterave sucrière.



A toi de jouer!

Sélectionne une dizaine de fruits et de légumes.

Observe-les bien.

Puis cache-les dans un grand sac.

Maintenant, plonge ta main à l'intérieur, attrape un fruit ou un légume sans le sortir et essaie de deviner ce que c'est.

Devinette

Pourquoi les oiseaux migrateurs volent-ils vers le sud ?

Parce que ce serait trop long d'y aller à pied!
(Et, plus sérieusement, pour passer l'hiver dans un endroit plus chaud, où ils trouveront à se nourrir.)

Je reconnais... les outils de la ferme

La remorque

la remorque est l'instrument idéal pour transporter toutes sortes de choses.



Le semoir

il permet au fermier d'ensemencer ses champs.



La charrue

impossible de labourer les champs sans une charrue!



La herse

c'est l'outil indispensable pour égaliser le sol avant le semis.



La fourche

avec sa fourche, le fermier peut prendre une botte de paille ou amener du compost.



La bineuse

elle sert à nettoyer et à aérer la terre en la sarclant. En binant, le fermier coupe une fine épaisseur de terre. Le binage élimine ainsi les mauvaises herbes et empêche l'eau contenue dans le sol de s'évaporer.



**3,1°**

Température moyenne



Pluie

187litres par m²**55**

Jours de pluie

**168**

Heures de soleil

L'hiver

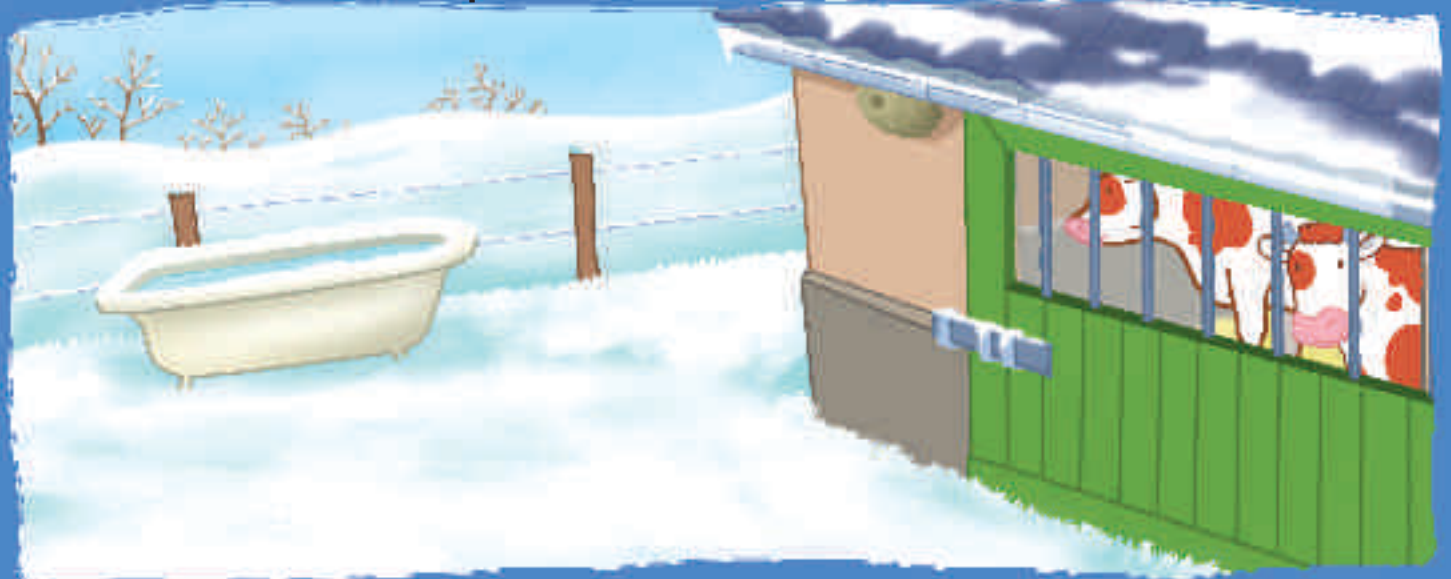
Une couche de neige recouvre les champs. Les arbres ont perdu toutes leurs feuilles et les vaches sont bien au chaud, abritées dans leur étable.



La nature s'est endormie. Sous la neige, les jeunes plantes attendent des jours plus chauds pour recommencer à pousser.



Le verger a besoin de soins. Le fermier profite de l'hiver pour tailler les arbres et pour les entretenir.



Les vaches ne sont pas frileuses. Pendant l'hiver, leur chaleur suffit à chauffer l'étable où elles s'abritent. Tous les jours, le fermier vient les nourrir et remplacer la paille de leur litière.



En hiver, le fermier se sert de son tracteur pour continuer à labourer. Il en profite aussi pour entretenir son tracteur : il le nettoie et vérifie que tout fonctionne bien.



D'où vient



© Wildlife Pictures

Voici la salle de traite. Pour que le lait soit de qualité, l'hygiène doit y être impeccable. Le fermier doit la nettoyer régulièrement.



© Le Soir / P.-Y. Thienpont

Deux fois par jour, la vache doit être traite. Le fermier la conduit à l'endroit où se trouve la machine à traire, que l'on appelle la trayeuse.



© Le Soir / P.-Y. Thienpont

La trayeuse ne fait pas mal à la vache. Cela la soulage du poids de son lait. Le lait est gardé à la ferme maximum 2 jours au frais à 4°, le temps d'attendre le passage du camion-citerne de la laiterie.

le lait?



© Wildlife Pictures



© Le Soir / P-Y. Thienpont



© Wildlife Pictures

Presque tout est automatisé.

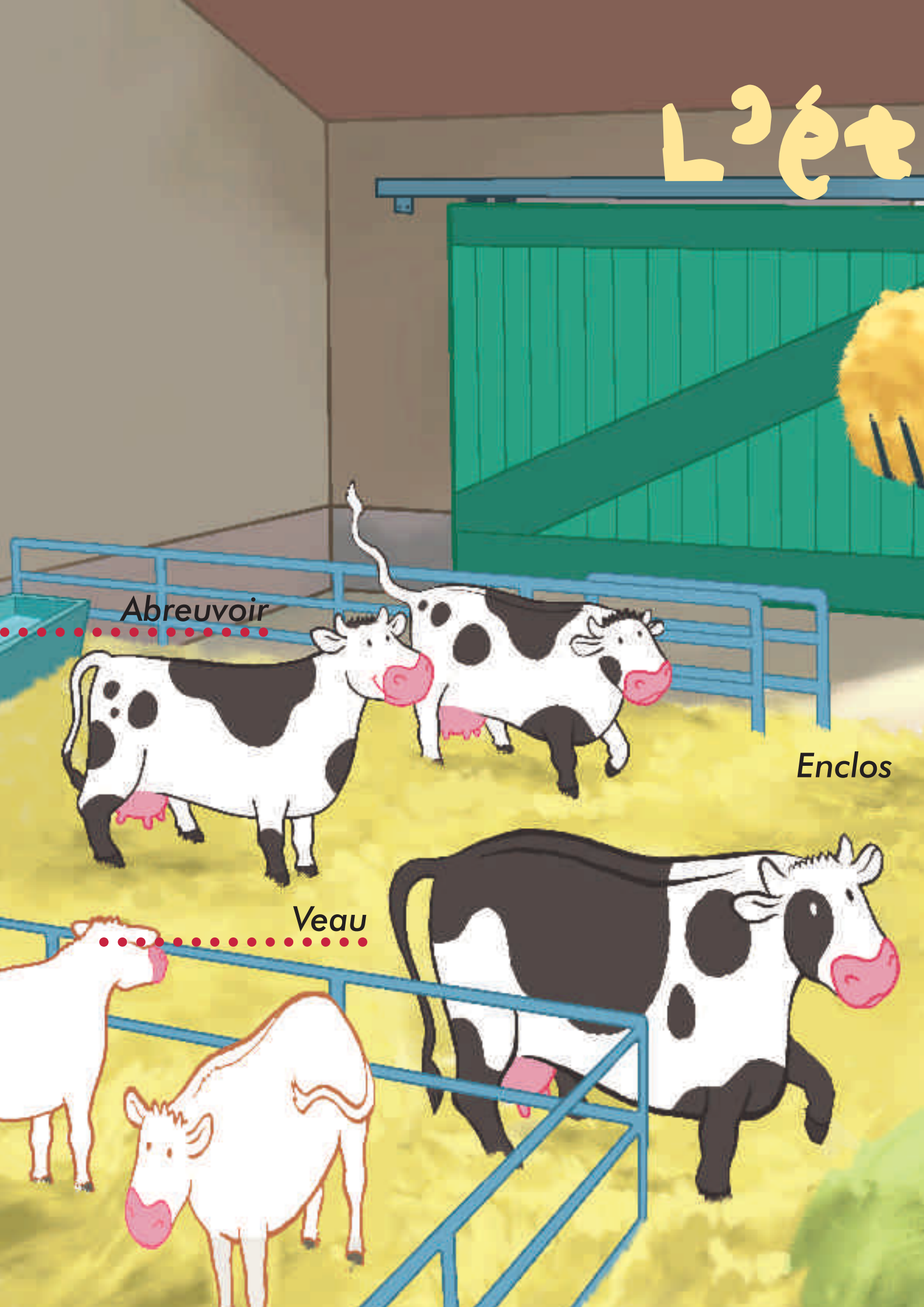
Avant l'invention de la trayeuse automatique, le fermier passait de longues heures à traire toutes ses vaches à la main.

L'été

Abreuvoir

Enclos

Veau



abie

Botte de paille

Tracteur

Litière

Vache

Fourrage









APAQ-W

**Agence Wallonne pour la Promotion
d'une Agriculture de Qualité**

Rue Burniaux, 2 – 5100 JAMBES

Tél.: 081 33 17 00 – Fax: 081 30 54 37