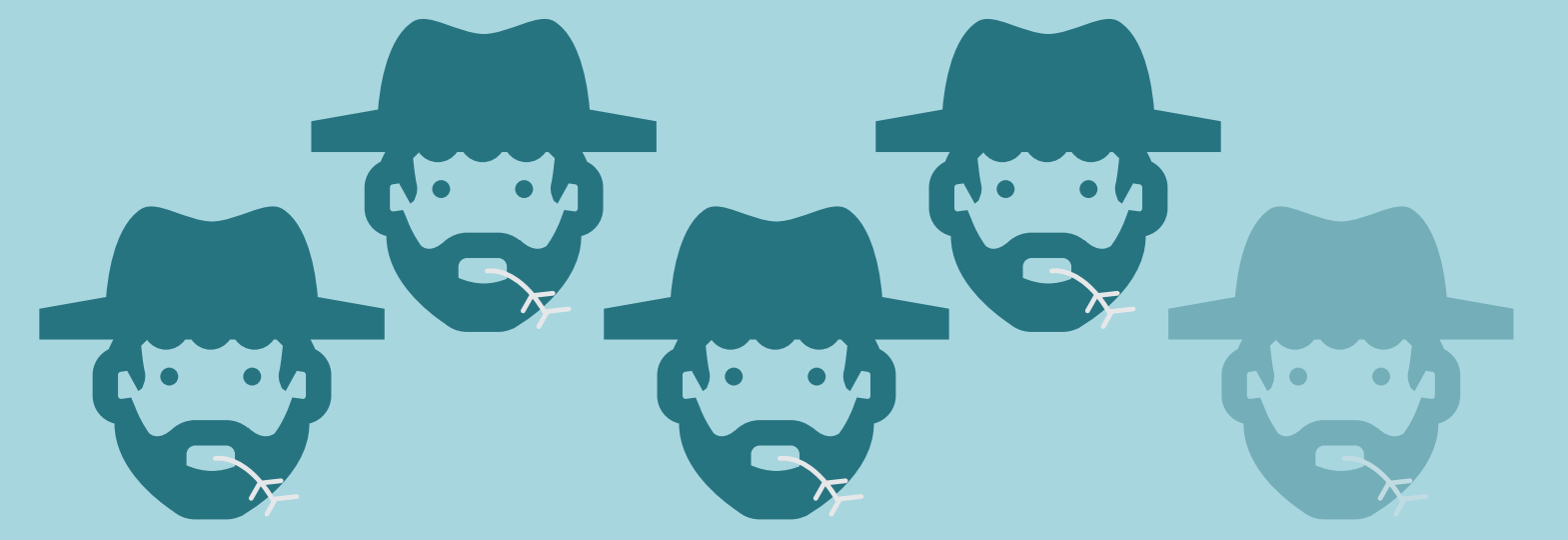


L'agriculture biologique wallonne

1 625 producteurs bio
(soit 1/8 des producteurs)

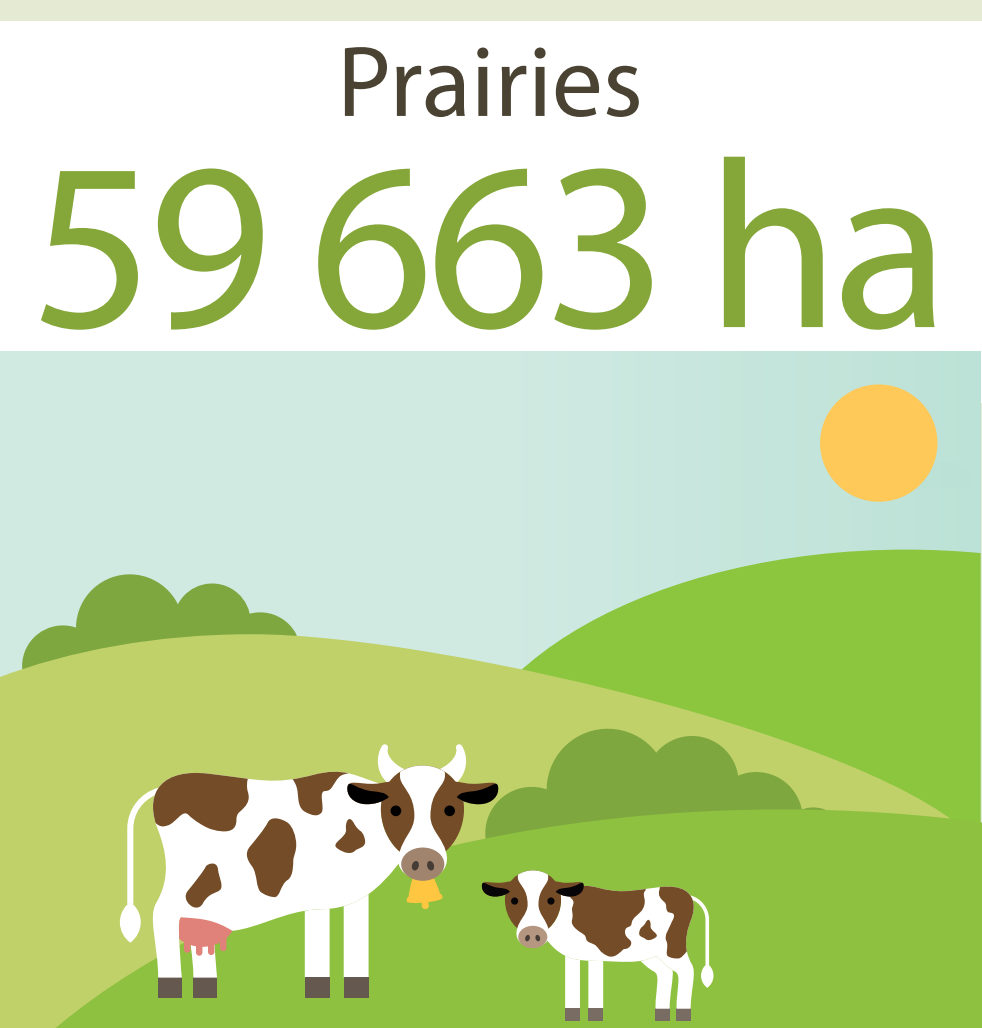
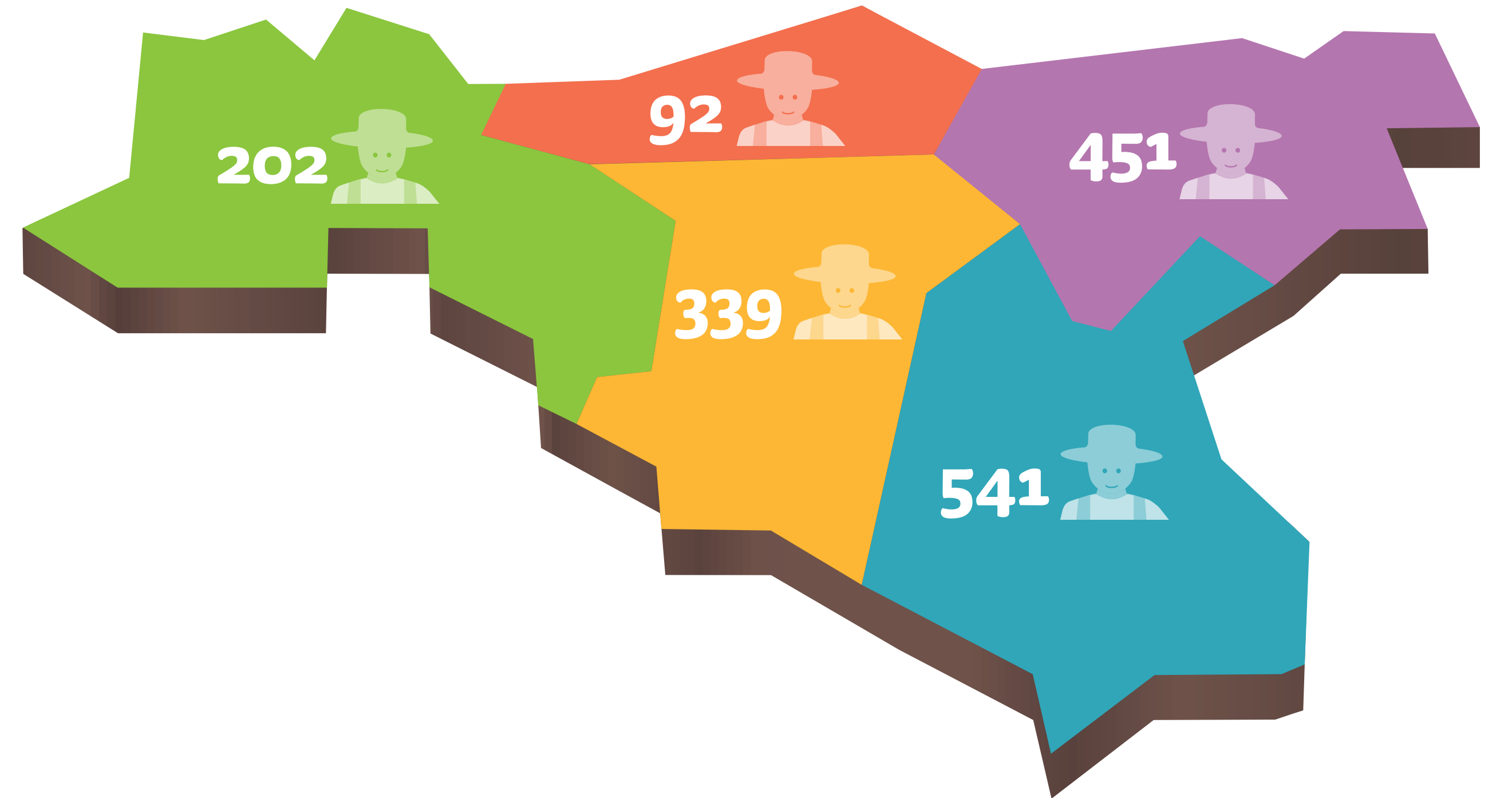


80% des producteurs bio sont éleveurs



76 072 ha surface agricole utile
(10,4% de la surface agricole en Wallonie est biologique)

46,8 ha surface agricole moyenne d'une ferme bio



11% des consommateurs bio achètent des produits bio chaque semaine



39,50€/habitant sur une année



9/10 belges ont acheté au moins 1 fois un produit



65%



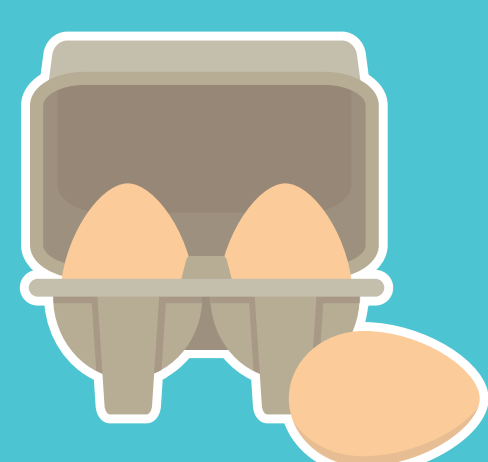
49%



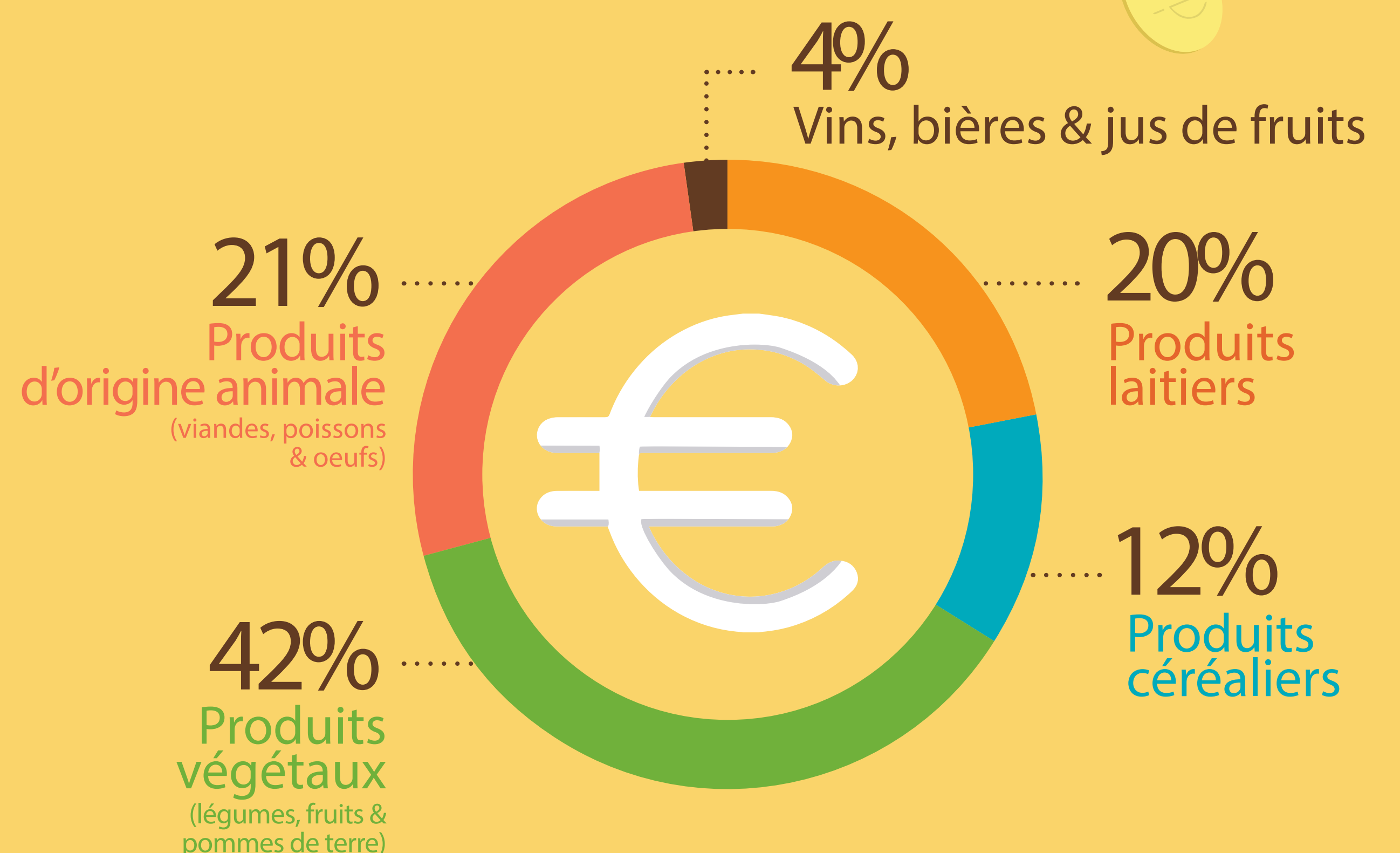
50%



30%



25%



2008 > 2017

Parts de marché **x2** des familles à faibles revenus avec enfant



Pour consommer bio & local
biomonchoix.be