

L'agriculture biologique wallonne



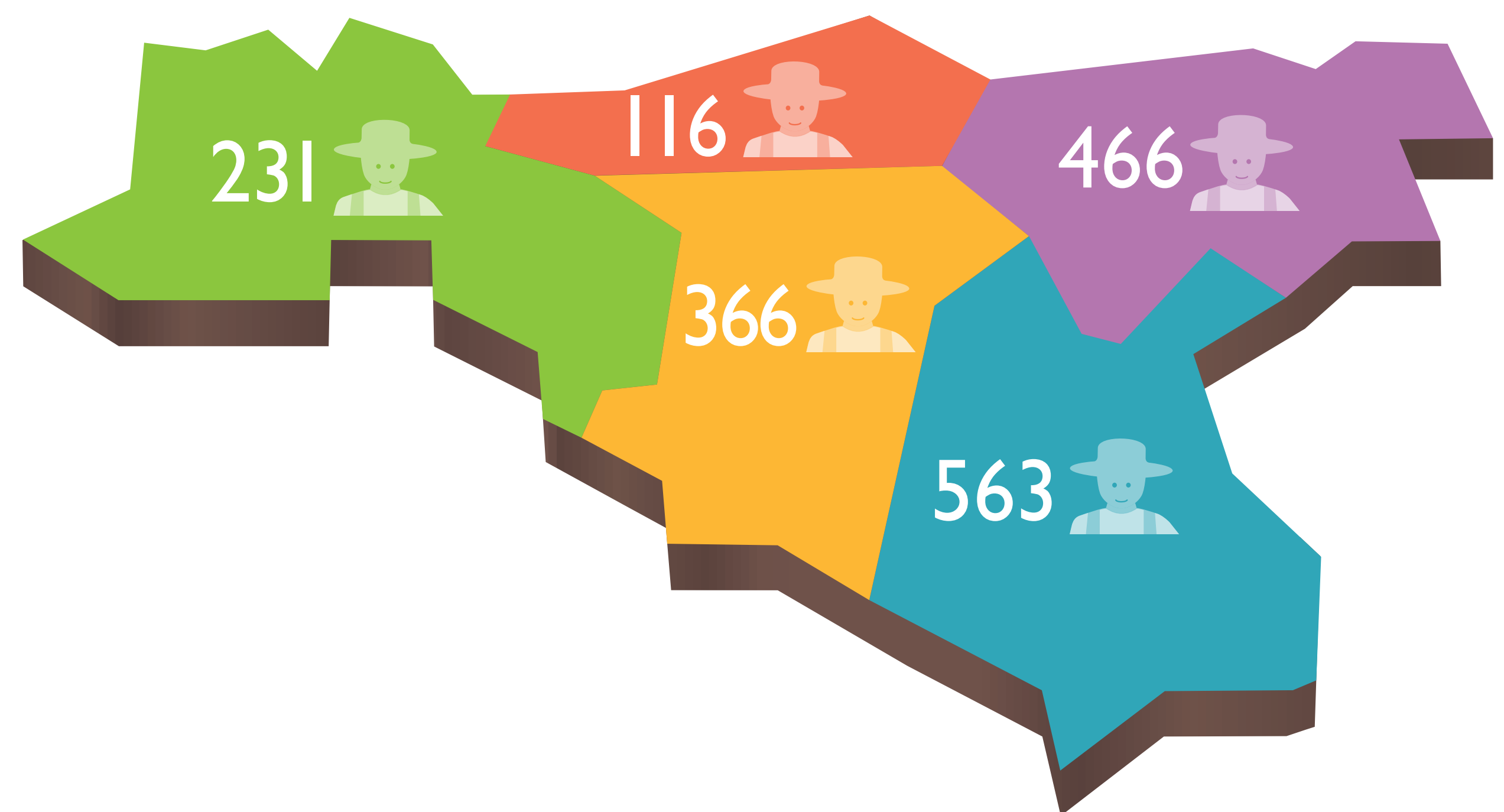
1742 producteurs bio
(soit 1/7 des producteurs)



71% des producteurs bio sont éleveurs

81 087 ha
surface agricole utile sous contrôle Bio en Wallonie
(soit 11% de la surface agricole utile en Wallonie)

46,6 ha surface agricole moyenne d'une ferme bio



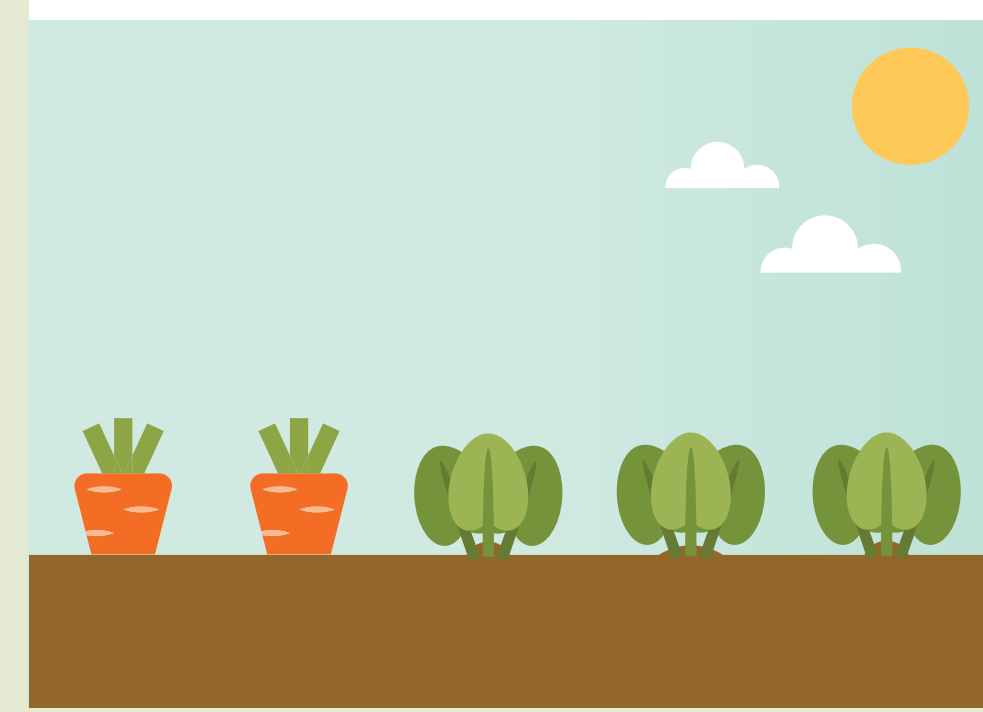
Prairies
62 444 ha



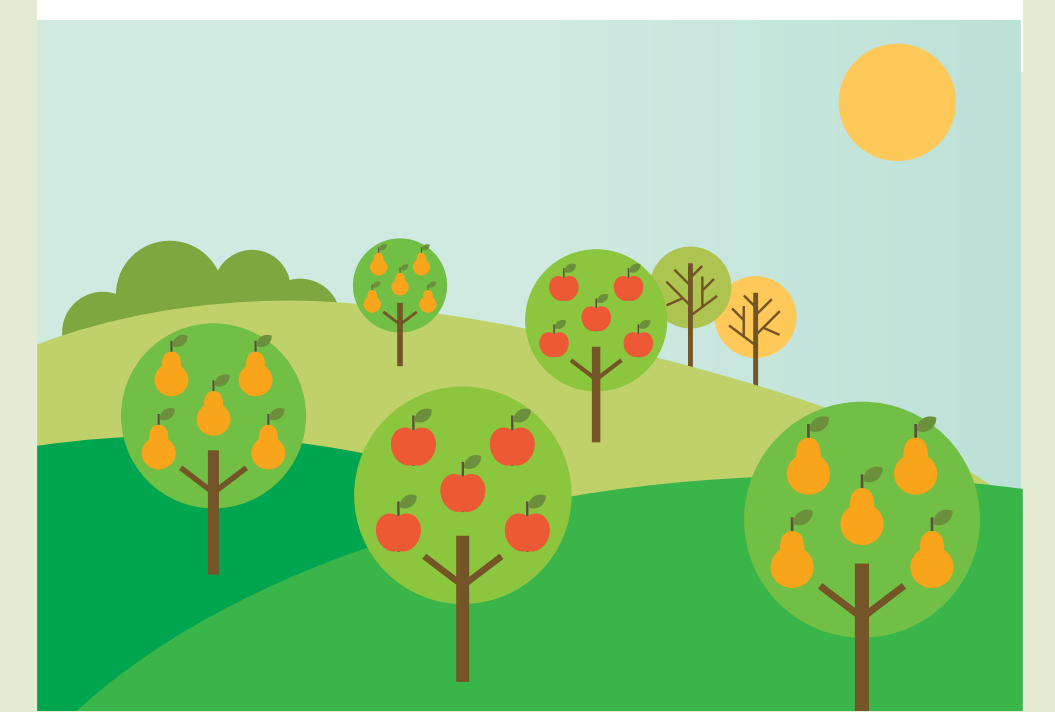
Grandes cultures
15 922 ha



Cultures maraîchères
1 794 ha



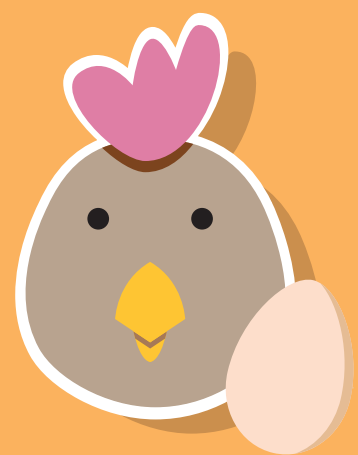
Cultures fruitières
376 ha



3 086 989
Poulets de chair



2 068
Caprins



406 539
Poules pondeuses



21 972
Ovins



100 825
Bovins



11 052
Porcins

11% des consommateurs bio achètent des produits bio chaque semaine



46 €/habitant
sur une année



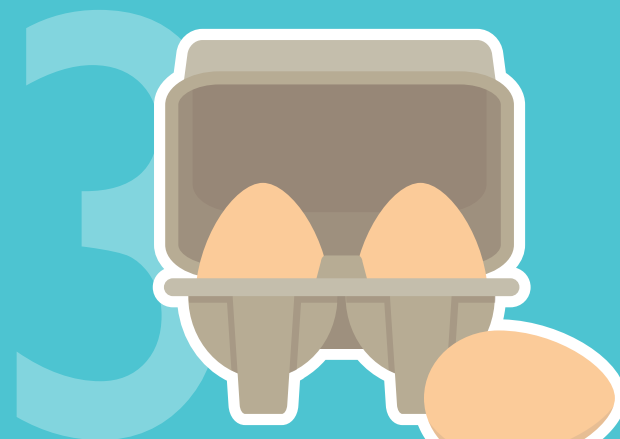
95% belges ont acheté au moins une fois un produit bio



71%



51%



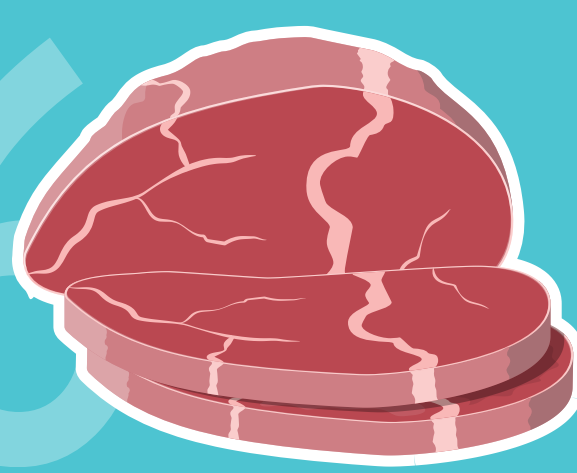
33%



22%



18%



17%

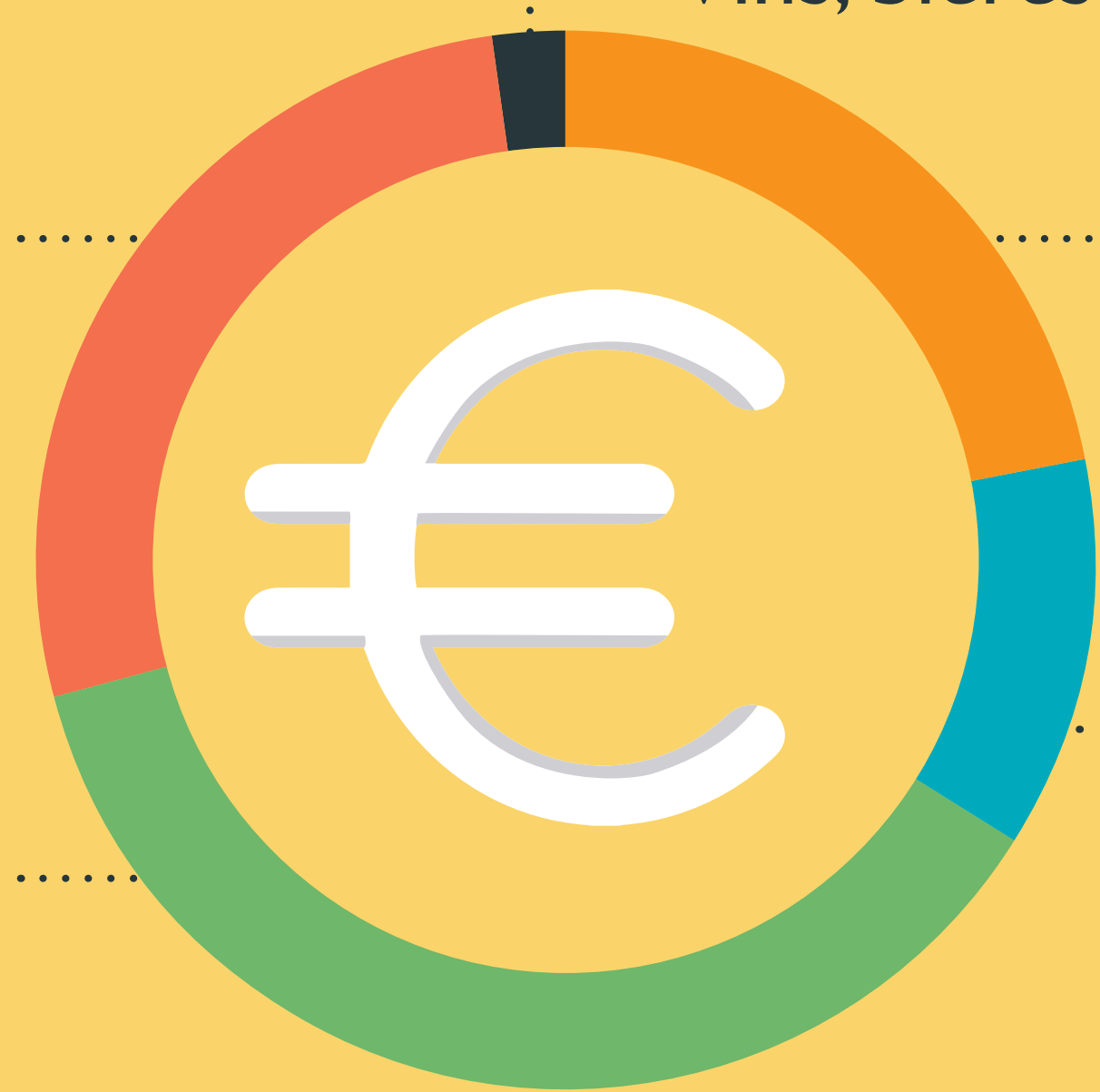
3% Vins, bières & jus de fruits

24% Produits d'origine animale (viandes, poissons & oeufs)

21% Produits laitiers

40% Produits végétaux (légumes, fruits & pommes de terre)

12% Produits céréaliers



2011 > 2018
Parts de marché **x2**
des familles à faibles revenus avec enfants



Pour consommer bio & local
biomonchoix.be

